

STŘEDNÍ PRŮMYSLOVÁ ŠKOLA
KUTNÁ HORA

EVIDENCE FONDU ŠKOLY

PASPORTIZACE

k 30. 6. 1996

KUTNÁ HORA . ČERVEN 1993

Charakteristika školského zařízení

Areál Střední průmyslové školy v Kutné Hoře - školské zařízení se skládá ze čtyřech hlavních objektů:

Budova školy	- Masarykova 197
Domov mládeže I	- Komenského nám 67
Domov mládeže II	- Kvapilova 30
Šatny-hřiště	- Puškinská 206

- 1/ Budova školy-v současné době má 4 postupné ročníky a 1 ročník Vyšší technické školy. Původně, v roce 1928, byla vystavěna pro 12 kmenových tříd /v současnosti je jich 24/ dále se v ní nacházely odborné učebny, knihovna, studovna /tyto pomocné provozy v současnosti chybí/. Zcela nevyhovující jsou 4 učebny a šatny.

Školní areál se skládá z hlavní budovy, která má 5 podlaží, dílny a školní vilu, kde jsou zaměstnanecké byty. V přilehlém pozemku je vystavěna 1 velká a 4 malé garáže. V 5. podlaží-věž je umístěna pouze jedna jazyk. učebna. V mimovyučovacím čase jsou některé prostory využívány pro jazykové kursy, školení a p. v rámci hosp. činnosti.

- 2/ Domov mládeže, Komenského 67-v tomto objektu jsou ubytováni studenti naší školy. Jeho kapacita je 86 lůžek. Dále je zde umístěna školní jídelna s kuchyní. Jedna ubytovací buňka je pronajata notářce JUDr. Slabé.

V 1. podlaží je jídelna DM, kde se stravují studenti, zaměstnanci školy a velmi malé procento cizích strávníků. Dále jsou v 1. podlaží pomocné provozy/sklady, studovna, posilovna, šatny, dílna údržbáře/. Ve 2. a 3. podlaží jsou ubytovací prostory. Ve 4. podlaží jsou umístěny klubovny pro zájmové kroužky.

V letech 1988-1991 byla provedena rekonstrukce interiéru včetně školní jídelny.

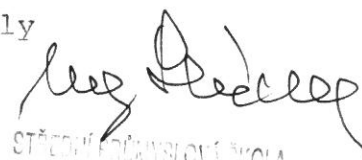
V době prázdnin se objekt domova mládeže využívá k pronajímání jako ubytovna v rámci hospodářské činnosti.

- 3/ Domov mládeže-Kvapilova 30, slouží k ubytování studentů naší školy. Kapacita objektu je 108 lůžek. Původně byly tyto objekty vystavěny v roce 1966 a sloužily jako provizorní ubytovna a v roce 1973 byl pozemek i ubytovna předána HS do majetku Střední průmyslové školy Kutná Hora. V letech 1985-1987 byla v objektu postupně provedena stavební rekonstrukce.
- Na pozemku je umístěn pavilon ZŠ Žižkov, který je majitelem objektu ZŠ.
- Studovnu v budově DM v dopoledních hodinách využívá ZŠ jako učebnu.
- 4/ Střední průmyslová škola Kutná Hora dále vlastní objekt-budovu v Puškinské ulici 206, kde jsou umístěny šatny a umývárny a zaměstnanecký byt.
- Vlastní hřiště-pozemek není majetkem SPŠ, ale je předáno k užívání pro zajištění hodin těl. výchovy v letním období.

Zpracovala: Krčilová

Ing. Vladimír S l á d e k
ředitel školy

Obsah: Charakteristika
Formuláře / 7 ks/
Tabulky sestavení / 3 ks/
Tabulky k vyčíslení ploch / 33 ks/
Výkresové podklady / 20 ks/
Situační plány / 4 ks /


STŘEDNÍ PRŮMYSLOVÁ ŠKOLA
284 11 KUTNÁ HORA

Ministerstvo školství, mládeže a tělovýchovy ČR

Form. A - 1

Šetření o stavebním fondu škol a školských zařízení

ke dni

18.2.1996

Okres	Druh- typ	P	Ident.čís.zaříz. operativ.správce	Stran celkem
3205341	7	000069060		

Název operativního správce

STŘEDNÍ PRŮMYSLOVÁ ŠKOLA

I. Územní identifikace školy / školského zařízení

[illegible]

II. Údaje o areálu

Vlastník zařízení	6	1													
Vlastník pozemku	7	1													
Plocha pozemku m ²	8	2	2	1	3	1		Plocha zast. m ²	9	9	0	8	0		
Plocha ostatní m ²	10	1	3	0	5	1		Vodní zdroj	11	2					
Počet hlav.obj.	12	4						Počet vedl.obj.	13						

III. Venkovní plochy pro tělovýchovu a sport

Hřiště pro		počet	Běžecská dráha		počet
kopanou nebo házenou	14	1	uzavřená	19	
odbíjenou	15		samostatná přímá	20	
košíkovou	16		překážková	21	
tenis	17		Dráhy celkem	22	
Hřiště celkem	18	1	TV celkem	23	

OBJEKT 1

1	2	3	4	5	6	7	8	9	10	11	12	13	14
	uživatel	učebny m ² počet/m ²	laboratorje m ² počet/m ²	dřiny m ² počet/m ²	tělocvičny m ² počet/m ²	posilovny m ² počet/m ²	jidelny m ² počet/m ²	ložnice m ² počet/m ²	ost.místn. m ²	Puč m ² 3-10	kommunikace m ²	tech.vyb. m ²	P u 11-13
ŠKOLA:	2	3	4	5	6	7	8	9	10	11	12	13	14
2.podzemí	SPŠ												
1.podzemí		3/248	1/ 32						138	138	17	85	240
1.podlaží		6/483	15/567						662	942	508	51	1501
2.podlaží		7/646	2/ 47		2/320	1/ 26			289	1685	624		2309
3.podlaží		5/433	1/ 50	1/16					614	1307	639	34	1980
4.podlaží		2/139							173	672	518		1190
5. věž		1/51							113	252	29		281
celkem		24/ 2000	19/ 696	1/ 16	2/ 320	1/ 26			1989	5047	2335	172	7554
DÍLNY:													
2.podzemí									27	27	6		33
1.podzemí				1/ 32					206	238	11		249
1.podlaží		3/210		12/846					479	1535	485		2020
2.podlaží			1/ 49	5/312					68	429	79		508
celkem		3/210	1/ 49	18/1190					780	2229	581		2810
VILA:													
1.podlaží									266	266	47		313
2.podlaží		1/ 35							270	305			305
celkem		1/ 35							536	571	47		618
GARÁŽE:									265	265			265
součet		28/ 2245	20/ 745	19/ 1206	2/ 320	1/ 26			3570	8112	2963	172	11247

OBJEKT 1

	uživatel	učebny počet/m ²	laborator počet/m ²	dílny počet/m ²	tělocvičny počet/m ²	posilovny počet/m ²	jidelny počet/m ²	ložnice počet/m ²	ost.místn. m ²	Puč m ² 3-10	kommunikace m ²	tech.vyb. m ²	P u 11-13
1	2	3	4	5	6	7	8	9	10	11	12	13	14
ŠKOLA:	SPŠ												
2.podzemí		3/248	1/ 32						138	138	17	85	240
1.podzemí		6/483	15/567						662	942	508	51	1501
1.podlaží		7/646	2/ 47		2/320	1/ 26			289	1685	624		2309
2.podlaží		5/433	1/ 50	1/16					614	1307	639	34	1980
3.podlaží		2/139							173	672	518		1190
4.podlaží		1/51							113	252	29		281
5. věž										51		2	53
celkem		24/ 2000	19/ 696	1/ 16	2/ 320	1/ 26			1989	5047	2335	172	7554
DÍLNY:													
2.podzemí									27	27	6		33
1.podzemí				1/ 32					206	238	11		249
1.podlaží		3/210		12/846					479	1535	485		2020
2.podlaží			1/ 49	5/312					68	429	79		508
celkem		3/210	1/ 49	18/1190					780	2229	581		2810
VILA:													
1.podlaží									266	266	47		313
2.podlaží		2/70							270	305			305
celkem		2/70							536	571	47		618
GARÁŽE:									265	265			265
součet		28/ 2245	20/ 745	19/ 1206	2/ 320	1/ 26			3570	8112	2963	172	11247

Ministerstvo školství, mládeže a tělovýchovy ČR

Form. B

Šetření o stavebním fondu
škol a školských zařízení

ke dni 18.1.1996

Okres	Druh- typ	P	Ident.čís.zaržiz. uživatele	Str čís
32053411	000069060			

Název školy / škol. zařízení

STŘEDNÍ PRŮMYŠLOVÁ ŠKOLA

Ident.čís.zaržiz.
operat. správce

000069060

I. Údaje o uživateli

Vlast. vztah

1

Počet žáků	1	645
------------	---	-----

Počet tříd	2	24
------------	---	----

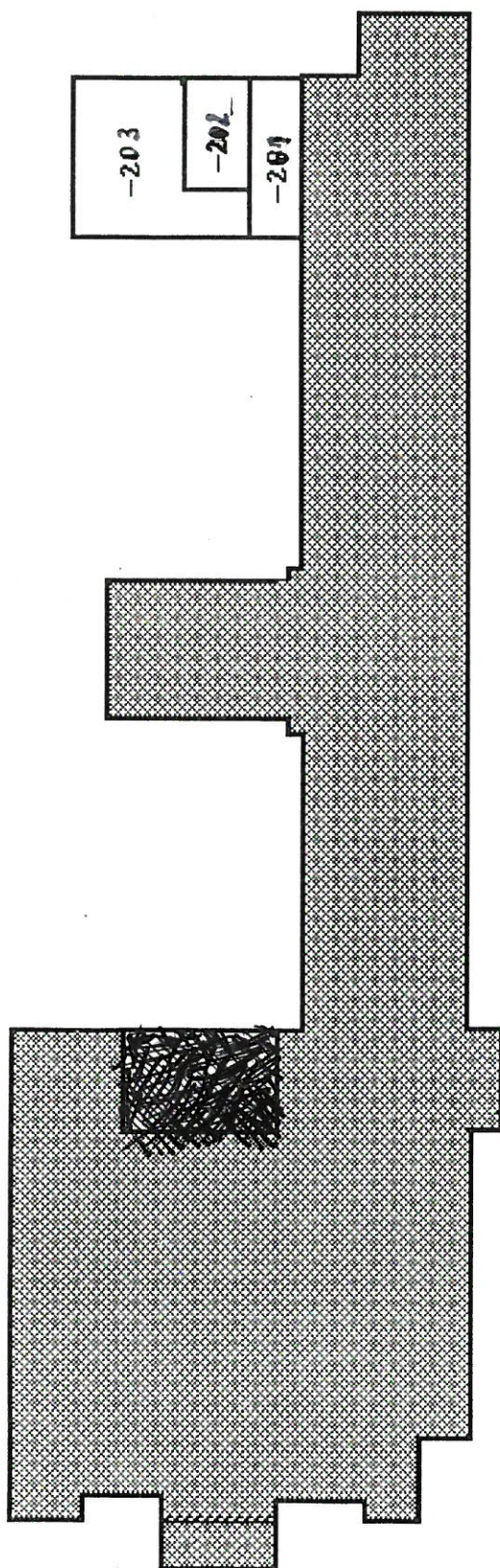
	Učebny			Laboratoře			Dílny		
Počet místností výhradně ve vlastním užívání	3	28		4	20		5	19	
Jejich plocha celkem m ²	6	2844		7	745		8	1206	
Počet místností, sdílených s jinými školskými uživateli	9			10			11		
Počet hodin využívání týdně	12	659		13	253		14	171	
Počet místností, pronajatých v neškolském zařízení	15			16			17		
Počet hodin využívání týdně	18			19			20		

Počet hodin TV ve školském tělových. zařízení týdně	21	38	
Počet hodin TV v neškolském tělových. zařízení týdně	22	19	

Počet žáků, stravovaných ve školském strav. zařízení	23	351	
Počet žáků, stravovaných v neškolském strav. zařízení	24		

Počet žáků, ubytovaných ve školském ubyt. zařízení	25	185	
Počet žáků, ubytovaných v neškolském ubyt. zařízení	26	11	

2472.
D21124



STŘEDNÍ PRŮMYŠLOVÁ ŠKOLA MAGARÝLOVA 197, KUTNÁ HORA	2. PODZEMÍ	M 1:500
--	------------	------------

Příklad tabulky k vyčíslení ploch jednotlivých místností

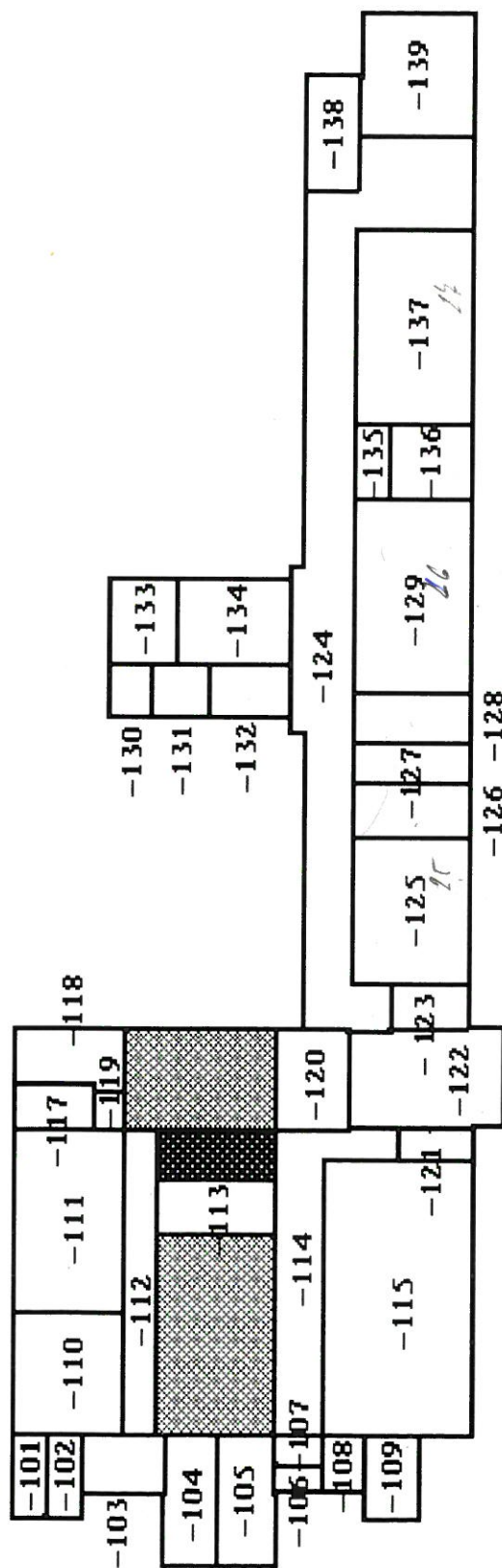
[illegible]

POZNÁMKY A VYSVĚTLIVKY K JEDNOTLIVÝM BODŮM:

Příklad tabulky k vyčíslení ploch všech podlaží

[illegible]

VYSVĚTLIVKY: PUX PLOCHA UŽITKOVÁ ČISTÁ
PU PLOCHA UŽITKOVÁ



STŘEDNÍ PRŮMYŠLOVÁ ŠKOLA Masarykova 197, KUTNÁ HORA	1. PODZEMÍ 1:500
--	------------------

Příklad tabulky k vyčíslení ploch jednotlivých místností

Č. M.	MÍSTNOST	UŽIVATEL	UČEBNÝ M ²	LABORAT. M ²	DÍLNY M ²	TĚLOCVIČ. M ²	POSILOVNA M ²	JÍDELNÝ M ²	LOŽNICE M ²	OSTATNÍ M. M ²	PU M ² SL. 4 AZ SL. 11	KOMUNIK. M ²	TECHN. VÝZNA M ²	PU M ² SL. 12 AZ SL. 14
1	2	3	4	5	6	7	8	9	10	11	12	13	14	15
-101	SKLAD									11	11			11
-102	SKLAD									11	11			11
-103	SKLAD									17	17			17
-104	SKLAD									43	43			43
-105	KRYT									43	43			43
-106	KRYT									7	7			7
-107	SKLAD									4	4			4
-108	SKLAD									5	5			5
-109	SKLAD									22	22			22
-110	SKLAD									63	63			63
-111	SKLAD									73	73			73
-112	CHODBA											54		54
-113	CHODBA											24		24
-114	CHODBA											60		60
-115	BYT									98	98			98
-117	SKLAD									15	15			15
-118	SKLAD									15	15			15
-119	SKLAD									2	2			2
-120	KOTELNA V.T.									42			42	42
-121	VRAVNICE									20	20			20
-122	SCHODIŠTĚ											77		77
-123	DÍLNA VDR.									44	44			44
-124	CHODBA											228		228
.....	PODLAŽÍ CELKEM													

%

POZNÁMKY A VYSVĚTLIVKY K JEDNOTLIVÝM BODŮM:

Příklad tabulky k vyčíslení ploch jednotlivých místností

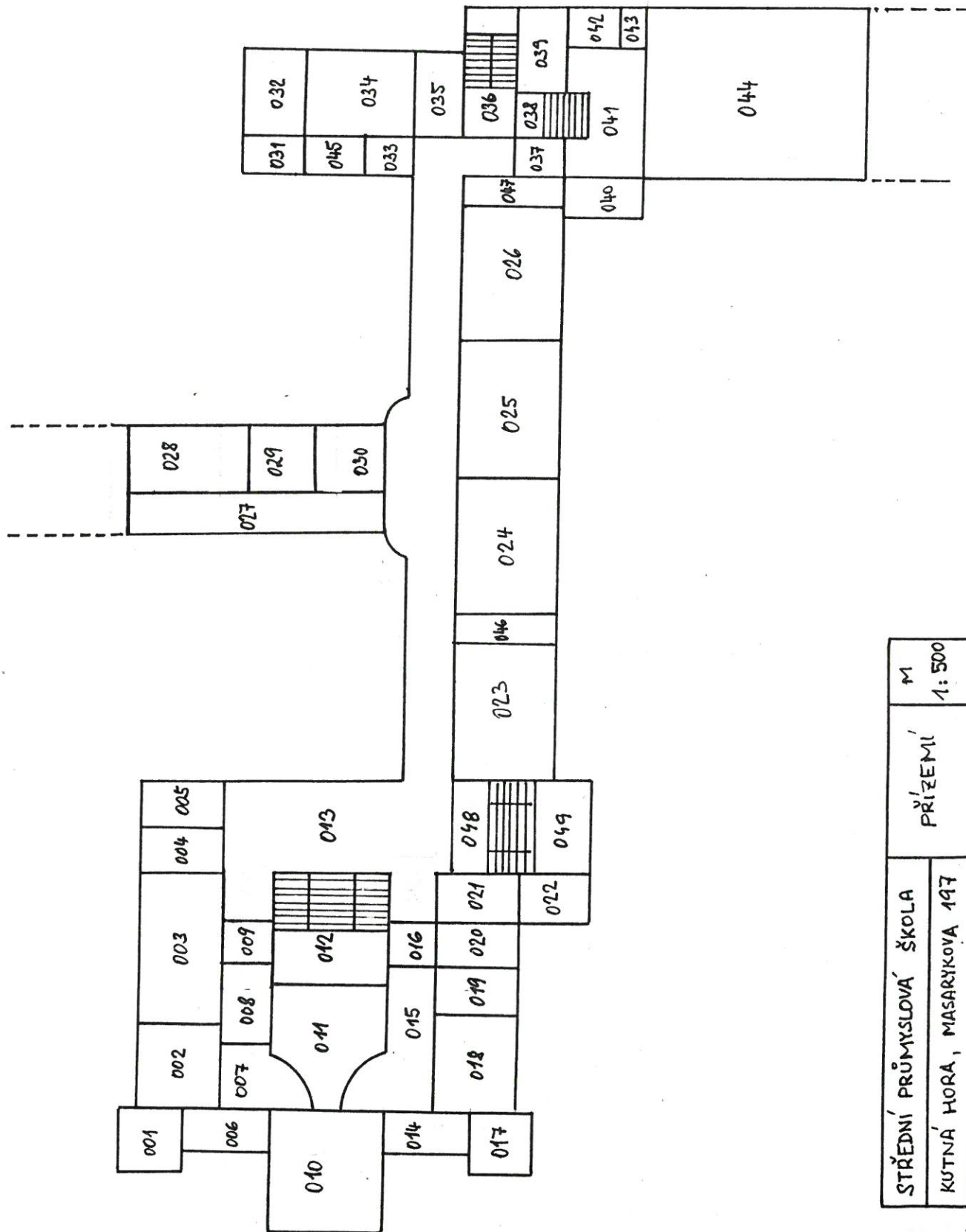
[illegible]

POZNÁMKY A VYSVĚTLIVKY K JEDNOTLIVÝM BODŮM:

Příklad tabulky k vyčíslení ploch všech podlaží

[illegible]

VYSVĚTLIVKY: PUX PLOCHA UŽITKOVÁ ČISTÁ
PU PLOCHA UŽITKOVÁ



STŘEDNÍ PRŮMYŠLOVÁ ŠKOLA KUTNÁ HORA, MASARYKOVA 197	PŘÍZEMÍ	M 1:500

Příklad tabulky k vyčíslení ploch jednotlivých místností

Č. M.	MÍSTNOST	UŽIVATEL	UČEBNÝ M ²	LABORAT. M ²	DÍLNÝ M ²	TĚLOCVIČ. M ²	POSILOVNY M ²	JÍDELNÝ M ²	LOŽNICE M ²	OSTATNÍ M ²	PUX M ² SL. 4 AZ SL. 11	KOMUNIK. M ²	TECHN. VÝBAV. M ²	PU M ² SL. 12 AZ SL. 14
1	2	3	4	5	6	7	8	9	10	11	12	13	14	15
001	LABORATOR			25,0							25			25
002	LABORATOR			52,5							52,5			52,5
003	LABORATOR			78,4							78,4			78,4
004	KABINET									22,5	22,5			22,5
005	KABINET									22,5	22,5			22,5
006	LABORATOR			20,1							20,1			20,1
007	KABINET									13,8	14			13,8
008	LABORATOR			16,2							16,2			16,2
009	CHODBA										—	9,0		9
010	LABORATOR VT			90,0							90			90
011	LABORATOR			64,5							64,5			64,5
012	SCHOBIŠTĚ										—	72,0		72
013	CHODBA										—	293		293
014	LABORATOR			20,3							20,3			20,3
015	LABORATOR			29,9							30,9			30,9
016	CHODBA										—	9,0		9
017	LABORATOR			25,0							25			25
018	LABORATOR			51,1							51,1			51,1
019	KABINET									22,4	22,4			22,4
020	KABINET									22,4	22,4			22,4
021	SKLAD									23,8	24			23,8
022	ORDINACE									12,5	12,5			12,5
023	UČEBNA			84,0							84			84
CELKEM			84	443						139,9		313		

POZNÁMKY A VYSVĚTLIVKY K JEDNOTLIVÝM BODŮM:

696,9

1079,90

Příklad tabulky k vyčíslení ploch všech podlaží

PODLAŽÍ	UŽIVATEL	UČEBNÝ POČET / M ²	LABORATOŘE POČET / M ²	DÍLNÝ POČET / M ²	TĚLOCVIČNÝ POČET / M ²	POSILOVNÝ POČET / M ²	JÍDELNÝ POČET / M ²	LOŽNICE POČET / M ²	OSTATNÍ M ²	PUX M ² SL. 3 AZ SL. 10	KOMUNIKACE M ²	TECH. VÝBAV. M ²	PU M ² SL. 11 AZ SL. 13
1	2	3	4	5	6	7	8	9	10	11	12	13	14
CELKEM													

VYSVĚTLIVKY: PUX PLOCHA UŽITKOVÁ ČISTÁ
PU PLOCHA UŽITKOVÁ

Příklad tabulky k vyčíslení ploch jednotlivých místností

Č. M.	MÍSTNOST	UŽIVATEL	UČEBNÝ M ²	LABORAT. M ²	DÍLNY M ²	TĚLOCVIČ. M ²	POSILOVNY M ²	JÍDELNY M ²	LOŽNICE M ²	OSTATNÍ M. M ²	PUX M ² SL. 11 AZ SL. 14	KOMUNIK. M ²	TECHN. VYBAV. M ²	PU M ² SL. 12 AZ SL. 14
1	2	3	4	5	6	7	8	9	10	11	12	13	14	15
024	UČEBNA		96								96			96
025	UČEBNA		96								96			96
026	UČEBNA		84								84			84
027	CHODBA										-	75		75
028	UČEBNA		50								50			50
029	WC									24	24			24
030	WC									20	20			20
031	LABORATOŘ			15							15			15
032	LABORATOŘ			36							36			36
033	CHODBA										-	13		13
034	UČEBNA		73								73			73
035	KABINET									24	24			24
036	SCHODIŠTĚ										-	55		55
037	SKLAD									11	11			11
038	SCHODIŠTĚ										-	21		21
039	KABINET									24	24			24
040	POSILOVNA						26				26			26
041	TĚLOCVIČNA					60					60			60
042	ŠATNA									12	12			12
043	SKLAD									6	6			6
044	TĚLOCVIČNA					260					260			260
045	LABORATOŘ			15							15			15
046	LABORATOŘ			28							28			28
... 1. PODLAŽÍ CELKEM			399	94		320	26			127	960	164		1124

PRÍZEMÍ

POZNÁMKY A VYSVĚTLIVKY K JEDNOTLIVÝM BODŮM:

Příklad tabulky k vyčíslení ploch všech podlaží

PODLAŽÍ	UŽIVATEL	UČEBNÝ POČET / M ²	LABORATOŘE POČET / M ²	DÍLNY POČET / M ²	TĚLOCVIČNÝ POČET / M ²	POSILOVNY POČET / M ²	JÍDELNY POČET / M ²	LOŽNICE POČET / M ²	OSTATNÍ MÍST. M ²	PUX M ² SL. 3 AZ SL. 10	KOMUNIKACE M ²	TECH. VYBAV. M ²	PU M ² SL. 11 AZ SL. 13
1	2	3	4	5	6	7	8	9	10	11	12	13	14
1. PODLAŽÍ													
CELKEM													

VYSVĚTLIVKY: PUX PLOCHA UŽITKOVÁ ČISTÁ
PU PLOCHA UŽITKOVÁ

Příklad tabulky k vyčíslení ploch jednotlivých místností

[illegible]

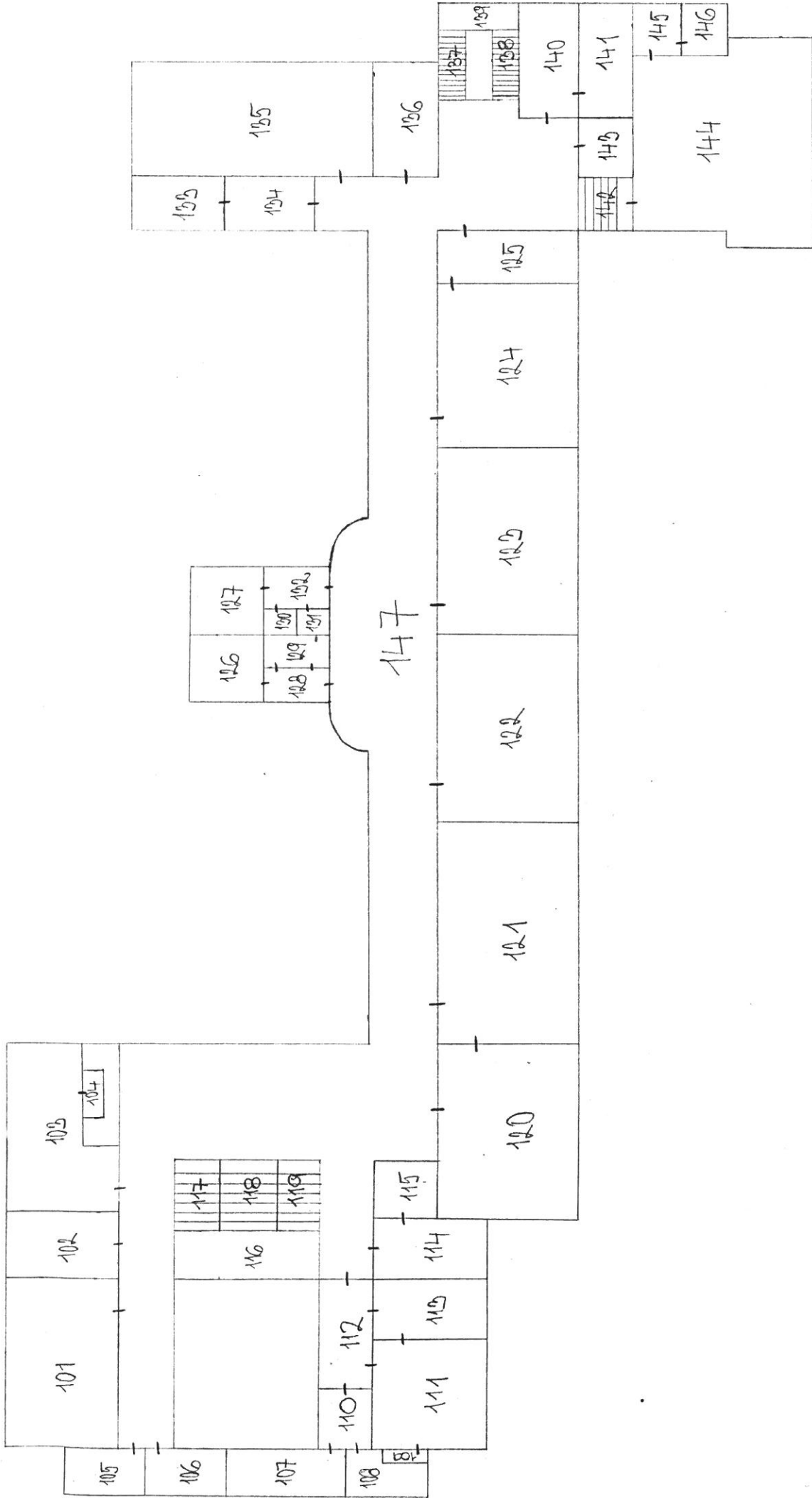
PRŮZEMÍ
POZNÁMKY A VYSVĚTLIVKY K JEDNOTLIVÝM BODŮM:

Příklad tabulky k vyčíslení ploch všech podlaží

[illegible]

VYSVĚTLIVKY: PUX PLOCHA UŽITKOVÁ ČISTÁ
PU PLOCHA UŽITKOVÁ

1 : 350



Příklad tabulky k vyčíslení ploch jednotlivých místností

Č. M.	MÍSTNOST	UŽIVATEL	UČEBNÝ M ²	LABORAT. M ²	DÍLNÝ M ²	TĚLOCVIČ. M ²	POSILOVNÁ M ²	JÍDELNÝ M ²	LOŽNICE M ²	OSTATNÍ M. M ²	PUX M ² SL. 4 AZ SL. 14	KOMUNIK. M ²	TECHN. VÝBAVA M ²	PU M ² SL. 12 AZ SL. 14
1	2	3	4	5	6	7	8	9	10	11	12	13	14	15
101	učebna 14		77,2								77,2			77,2
102	kabinet									25,0	25,0			25,0
103	učebna 16		64,4								64,4			64,4
104	sklad knih									4,5	4,5			4,5
105	kabinet									15,2	15,2			15,2
106	ústředna									14,9	14,9			14,9
107	kancelář									22,0	22,0			22,0
108	kancelář									13,0	13,0			13,0
109	WC									2,0	2,0			2,0
110	kancelář									10,5	10,5			10,5
111	ředitelna									52,2	52,2			52,2
112	kancelář									22,0	22,0			22,0
113	kabinet (zást.)									22,9	22,9			22,9
114	kabinet (zást.)									22,9	22,9			22,9
115	archiv									10,5	10,5			10,5
116	mezipatro											32,4		32,4
117	schody											10,8		10,8
118	schody											13,5		13,5
119	schody											10,8		10,8
120	sborovna									90,5	90,5			90,5
121	učebna 11		114,1								114,1			114,1
122	učebna 12		97,8								97,8			97,8
123	učebna 13		97,8								97,8			97,8
2.	PODLAŽÍ CELKEM		451,3							328,1	779,7	64,5		846,9

POZNÁMKY A VYSVĚTLIVKY K JEDNOTLIVÝM BODŮM:

Příklad tabulky k vyčíslení ploch všech podlaží

[illegible]

VYSVĚTLIVKY: PŮE PLOCHA UŽITKOVÁ ČISTÁ
PU PLOCHA UŽITKOVÁ

Příklad tabulky k vyčíslení ploch jednotlivých místností

Č. M.	MÍSTNOST	UŽIVATEL	UČEBNÝ M ²	LABORAT. M ²	DÍLNY M ²	TĚLOCVIČ. M ²	POSILOVNY M ²	JÍDELNY M ²	LOŽNICE M ²	OSTATNÍ M ²	PUX M ² SL. 11 AZ SL. 11	KOMUNIK. M ²	TECH. VÝBAV. M ²	PU M ² SL. 12 AZ SL. 14
1	2	3	4	5	6	7	8	9	10	11	12	13	14	15
124	učebna 14		85,6								85,6			85,6
125	kabinet									28,5	28,5			28,5
126	sklad CO									20,3	20,3			20,3
127	WC									20,3	20,3			20,3
128	WC									10,0	10,0			10,0
129	WC									8,0	8,0			8,0
130	WC									3,0	3,0			3,0
131	sklad (vl. potr.)									3,0	3,0			3,0
132	WC									10,0	10,0			10,0
133	sklad učeb. pom.									16,0	16,0			16,0
134	kabinet									16,0	16,0			16,0
135	učebna 15		109,2								109,2			109,2
136	kabinet									24,5	24,5			24,5
137	schody											4,4		4,4
138	schody											4,4		4,4
139	mezidv. patro											4,5		4,5
140	jazyk. labor.			23,8							23,8			23,8
141	jazyk. labor.			28,5							28,5			28,5
142	schody											12,0		12,0
143	projekční kom.												15,4	15,4
144	kinosál									126,2	126,2			126,2
145	fotokomora												12,0	12,0
2.	PODLAŽÍ CELKEM		194,8	44,3						285,8	527,9	34,3	27,4	589,6

POZNÁMKY A VYSVĚTLIVKY K JEDNOTLIVÝM BODŮM:

Příklad tabulky k vyčíslení ploch všech podlaží

PODLAŽÍ	UŽIVATEL	UČEBNÝ POČET / M ²	LABORATORNÍ POČET / M ²	DÍLNY POČET / M ²	TĚLOCVIČNÝ POČET / M ²	POSILOVNY POČET / M ²	JÍDELNY POČET / M ²	LOŽNICE POČET / M ²	OSTATNÍ MÍST. M ²	PUX M ² SL. 3 AZ SL. 10	KOMUNIKACE M ²	TECH. VÝBAV. M ²	PU M ² SL. 11 AZ SL. 13
1	2	3	4	5	6	7	8	9	10	11	12	13	14
CELKEM													

VYSVĚTLIVKY: PUX PLOCHA UŽITKOVÁ ČISTÁ
PU PLOCHA UŽITKOVÁ

Příklad tabulky k vyčíslení ploch jednotlivých místností

[illegible]

1. PATRICK

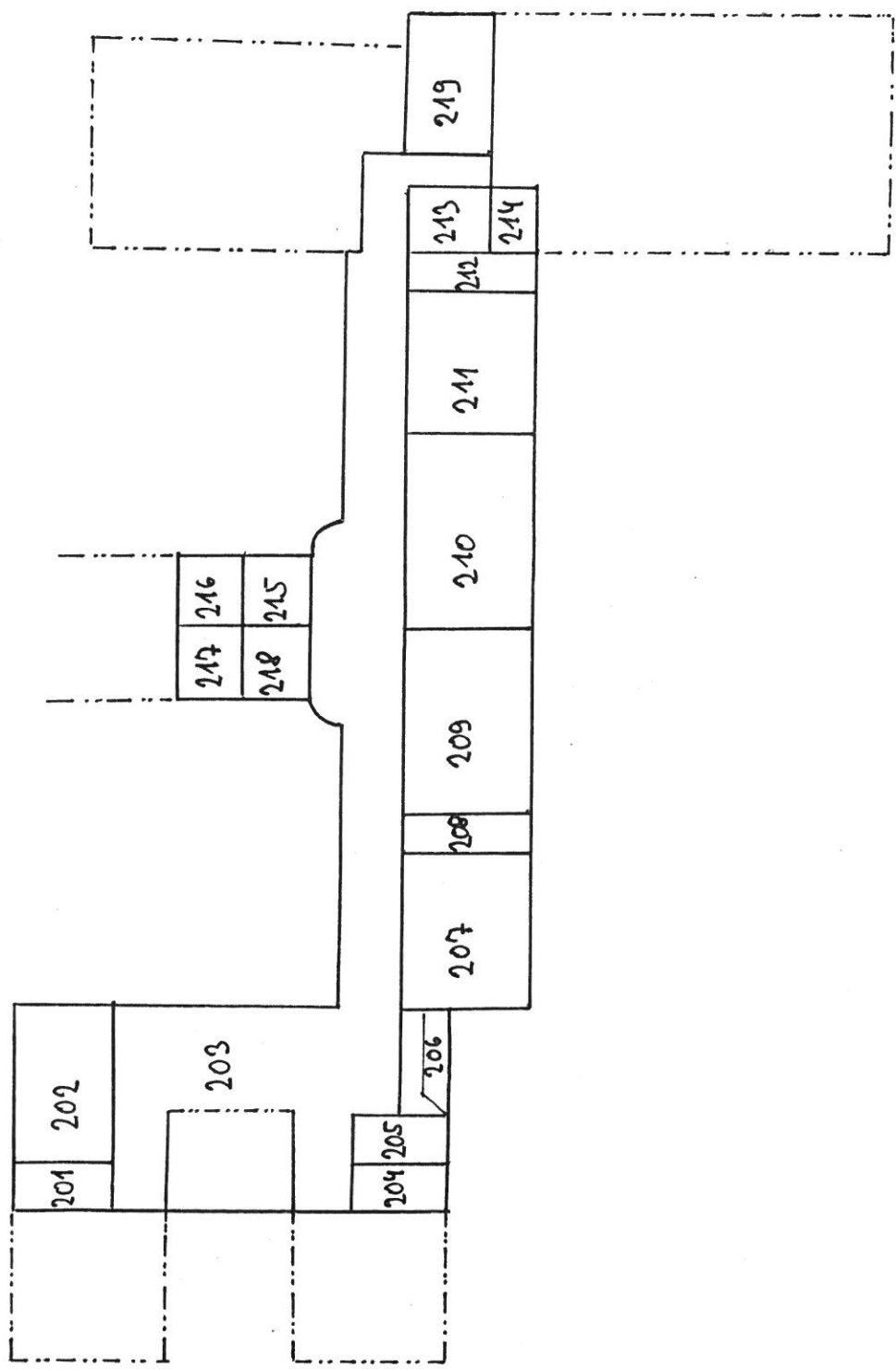
POZNÁMKY A VYSVĚTLIVKY K JEDNOTLIVÝM BODŮM:

Příklad tabulky k vyčíslení ploch všech podlaží

[illegible]

VYSVĚTLIVKY: PUX PLOCHA UŽITKOVÁ ČISTÁ
PU PLOCHA UŽITKOVÁ

2



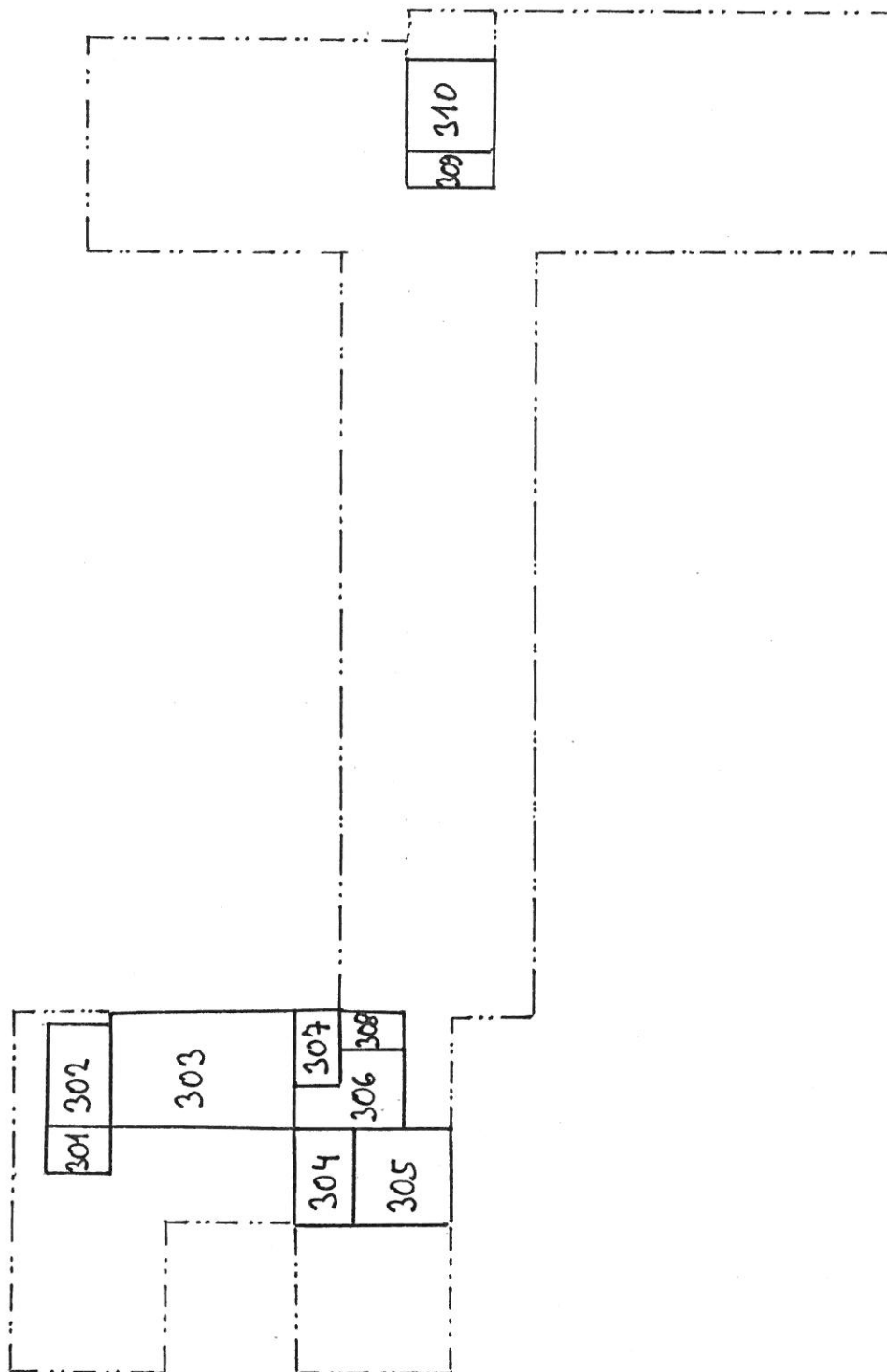
Střední průmyslová škola Kutná Hora, Masarykova 197	2. podlaží	M 1:500
--	------------	------------

[illegible]

2. PATRO
POZNÁMKY A VYSVĚTLIVKY K JEDNOTLIVÝM BODŮM:

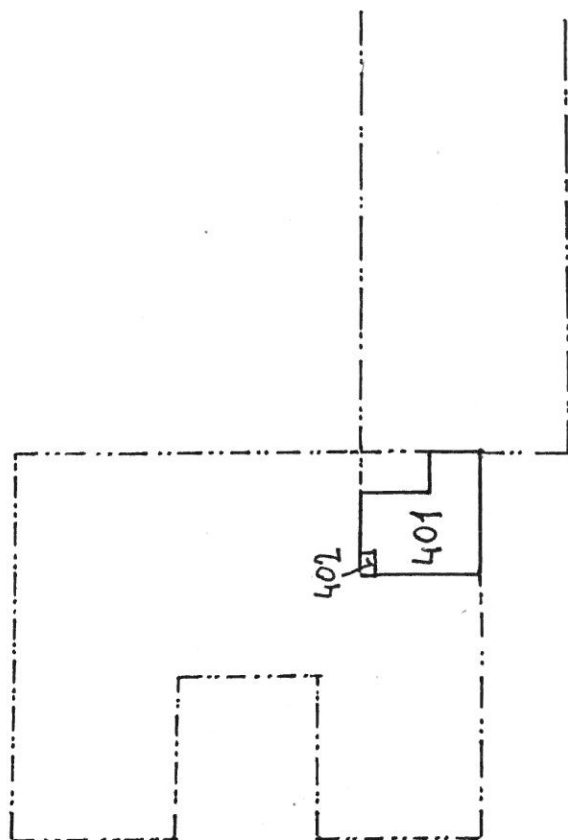
[illegible]

VYSVĚTLIVKY: POU PLOCHA UŽITKOVÁ ČISTÁ
PU PLOCHA UŽITKOVÁ



Střední průmyslová škola		3. podlaží	M 1:500
Kutná Hora, Masarykova 197			

h)



Střední průmyslová škola Kutná Hora, Masarykova 197	4. podlaží	M 1:500
--	------------	------------

[illegible]

3. PATRO
POZNÁMKY A VYSVĚTLIVKY K JEDNOTLIVÝM BODŮM:

[illegible]

VYSVĚTLIVKY: PUX PLOCHA UŽITKOVÁ ČISTÁ
PU PLOCHA UŽITKOVÁ

[illegible]

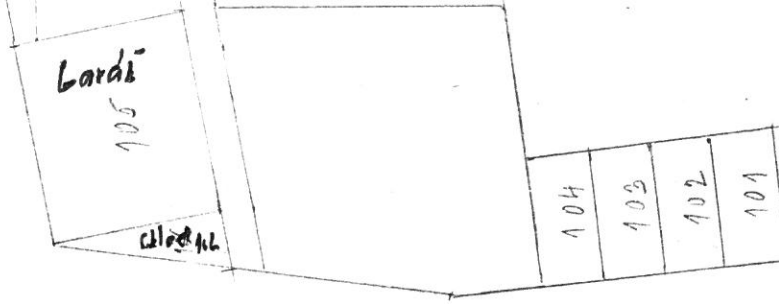
5336

Příklad tabulky k vyčíslení ploch všech podlaží

[illegible]

VYSVĚTLIVKY: POU PLOCHA UŽITKOVÁ ČISTÁ
PU PLOCHA UŽITKOVÁ

1 : 500



Příklad tabulky k vyčíslení ploch jednotlivých místností

264,7

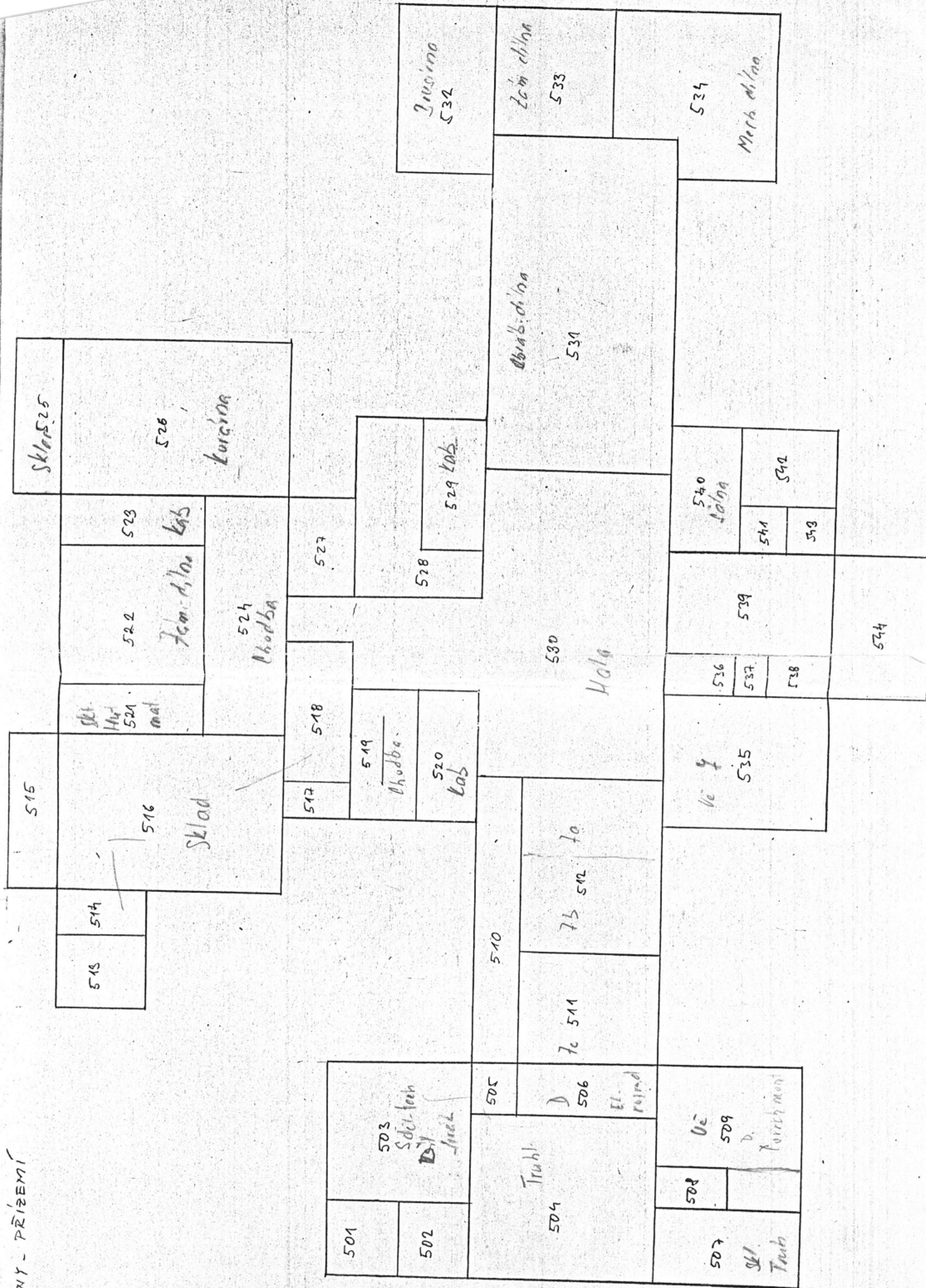
POZNÁMKY A VYSVĚTLIVKY K JEDNOTLIVÝM BODŮM:

Příklad tabulky k vyčíslení ploch všech podlaží

2		
---	--	--

VYSVĚTLIVKY: PUX PLOCHA UŽITKOVÁ ČISTÁ
PU PLOCHA UŽITKOVÁ

1



Příklad tabulky k vyčíslení ploch jednotlivých místností

Č. M.	MÍSTNOST	UŽIVATEL	UČEBNÝ M ²	LABORAT. M ²	DÍLNÝ M ²	TĚLOCVIČ. M ²	POŠTOVNÍ M ²	JÍDELNÝ M ²	LOŽNICE M ²	OSTATNÍ M. M ²	PUX M ² SL. 4 AZ SL. 11	KOMUNIK. M ²	TECHN. VÝDAV. M ²	PU M ² SL. 12 AZ SL. 14
1	2	3	4	5	6	7	8	9	10	11	12	13	14	15
501	KABINET	NAJ								14,8	14,8			14,8
502	SKLAD									14,8	14,8			14,8
503	DÍLNA				62,9						62,9			62,9
504	DÍLNA				92,5						92,5			92,5
505	CHODBA											4,9		4,9
506	DÍLNA				20,3						20,3			20,3
507	SKLAD									33,2	33,2			33,2
508	SCHODIŠTĚ											10,8		10,8
509	DÍLNA				49,9						49,9			49,9
510	CHODBA											31,2		31,2
511	UČEBNA		10,2								10,2			10,2
512	UČEBNA		99,5								99,5			99,5
513	SCHODIŠTĚ											16,8		16,8
514	SKLAD									13,7	13,7			13,7
515	— II —									20,2	20,2			20,2
516	— II —									96	96			96
517	KANCELÁŘ									8,8	8,8			8,8
518	SKLAD									32,2	32,2			32,2
519	SCHODIŠTĚ											25,7		25,7
520	KABINET									22,5	22,5			22,5
521	SKLAD									29,7	29,7			29,7
522	DÍLNA				77,1						77,1			77,1
523	KABINET									29,7	29,7			29,7
1.	PODLAŽÍ CELKEM		2139,7		394,7					299,6	299,6	89,4		299,6

PRÍLOHA 5/
POZNAMKY A VYSVETLIVKY K JEDNOTLIVÝM BODŮM:

Příklad tabulky k vyčíslení ploch všech podlaží

[illegible]

VYSVĚTLIVKY: POU PLOCHA UŽITKOVÁ ČISTÁ
PU PLOCHA UŽITKOVÁ

Příklad tabulky k vyčíslení ploch jednotlivých místností

[illegible]

POZNÁMKY A VYSVĚTLIVKY K JEDNOTLIVÝM BODŮM:

Příklad tabulky k vyčíslení ploch všech podlaží

[illegible]

VYSVĚTLIVKY: POU PLOCHA UŽITKOVÁ ČISTÁ
PU PLOCHA UŽITKOVÁ

DILNIY - 1. PATRO

601 Skhod		604 Lab kop	
602 Elektronika Dilna Drob		Autom. mishin	605 Kop
603 Dilna kop Automat		Elektronika 606 Dilna Birny	
607 Lab		608 Mishin	
609 Navijoina		612 Pir-dil	613 Skhod
			614 Lab
610 Lab.			
611 Skhod			

Příklad tabulky k vyčíslení ploch jednotlivých místností

[illegible]

7. PÁTRÁ
POZNÁMKY A VYSVĚTLIVKY K JEDNOTLIVÝM BODŮM:

Příklad tabulky k vyčíslení ploch všech podlaží

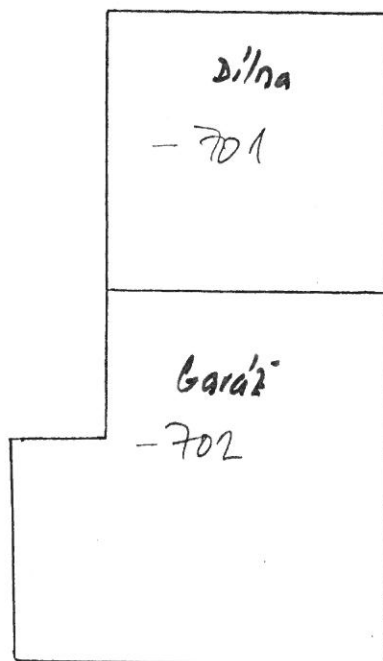
[illegible]

VYSVĚTLIVKY: POU PLOCHA UŽITKOVÁ ČISTÁ
PU PLOCHA UŽITKOVÁ

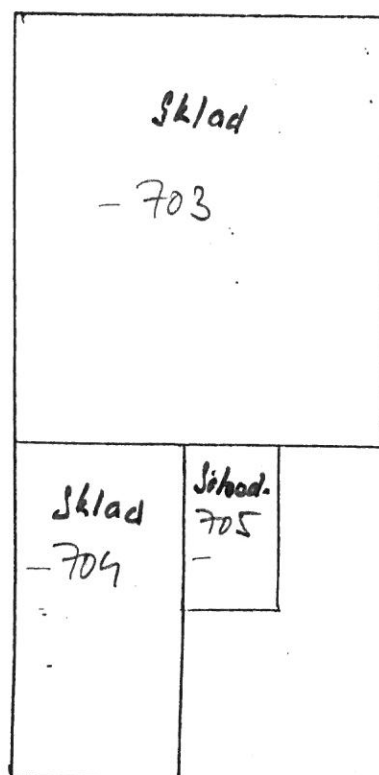
DÍLNÝ- SUTERÉN

Dílný suterén

GARÁŽ



SKLEP POD
TRUHLÁRNOU



Příklad tabulky k vyčíslení ploch jednotlivých místností

[illegible]

POZNÁMKY A VYSVĚTLIVKY K JEDNOTLIVÝM BODŮM:

Příklad tabulky k vyčíslení ploch všech podlaží

[illegible]

VYSVĚTLIVKY: PUX PLOCHA UŽITKOVÁ ČISTÁ
PU PLOCHA UŽITKOVÁ

Příklad tabulky k vyčíslení ploch jednotlivých místností

Č. M.	MÍSTNOST	UŽIVATEL	UČEBNÝ M ²	LABORAT. M ²	DÍLNÝ M ²	TĚLOCVIČ. M ²	POSILOVNY M ²	JÍDELNÝ M ²	LOŽNICE M ²	OSTATNÍ M. M ²	PUX M ² SL. 4 AZ SL. 11	KOMUNIK. M ²	TECHN. VÝBAV. M ²	PU M ² SL. 12 AZ SL. 14
1	2	3	4	5	6	7	8	9	10	11	12	13	14	15
01	Chodba									—	—	2,5		2,5
02	Byt 1													
03	WC									0,95	0,95			0,95
04	Koupelna									5,20	5,20			5,20
05	Předstěn									5,6	5,6			5,6
06	Kuchyně									8	8			8
07	Pokoř									3,2	3,2			3,2
08	Pokoř									2,9	2,9			2,9
09	Dřevník									1,3	1,30			1,3
010	Dřevník									1,30	1,30			1,3
011	Dřevník									1,10	1,10			1,1
012	Dřevník									1,10	1,10			1,1
013	Dřevník									1,10	1,10			1,1
014	Byt 2 chodba									9,60	9,60			9,6
015	Přít									1,30	1,30			1,3
016	WC									0,95	0,95			0,95
017	Koupelna									5,20	5,20			5,2
018	Kuchyně									5,10	5,10			5,10
019	Pokoř									3,3	3,3			3,3
020	Pokoř									2,3	2,3			2,3
021	Byt 3 chodba									12,60	12,60			12,6
022	Kuchyně									9,10	9,10			9,10
023	Pokoř									19,70	19,70			19,70
...	PODLAŽÍ CELKEM									206,20		22,10		22,9

POZNÁMKY A VYSVĚTLIVKY K JEDNOTLIVÝM BODŮM:

Příklad tabulky k vyčíslení ploch všech podlaží

[illegible]

VYSVĚTLIVKY: POU PLOCHA UŽITKOVÁ ČISTÁ
PU PLOCHA UŽITKOVÁ

Příklad tabulky k vyčíslení ploch jednotlivých místností

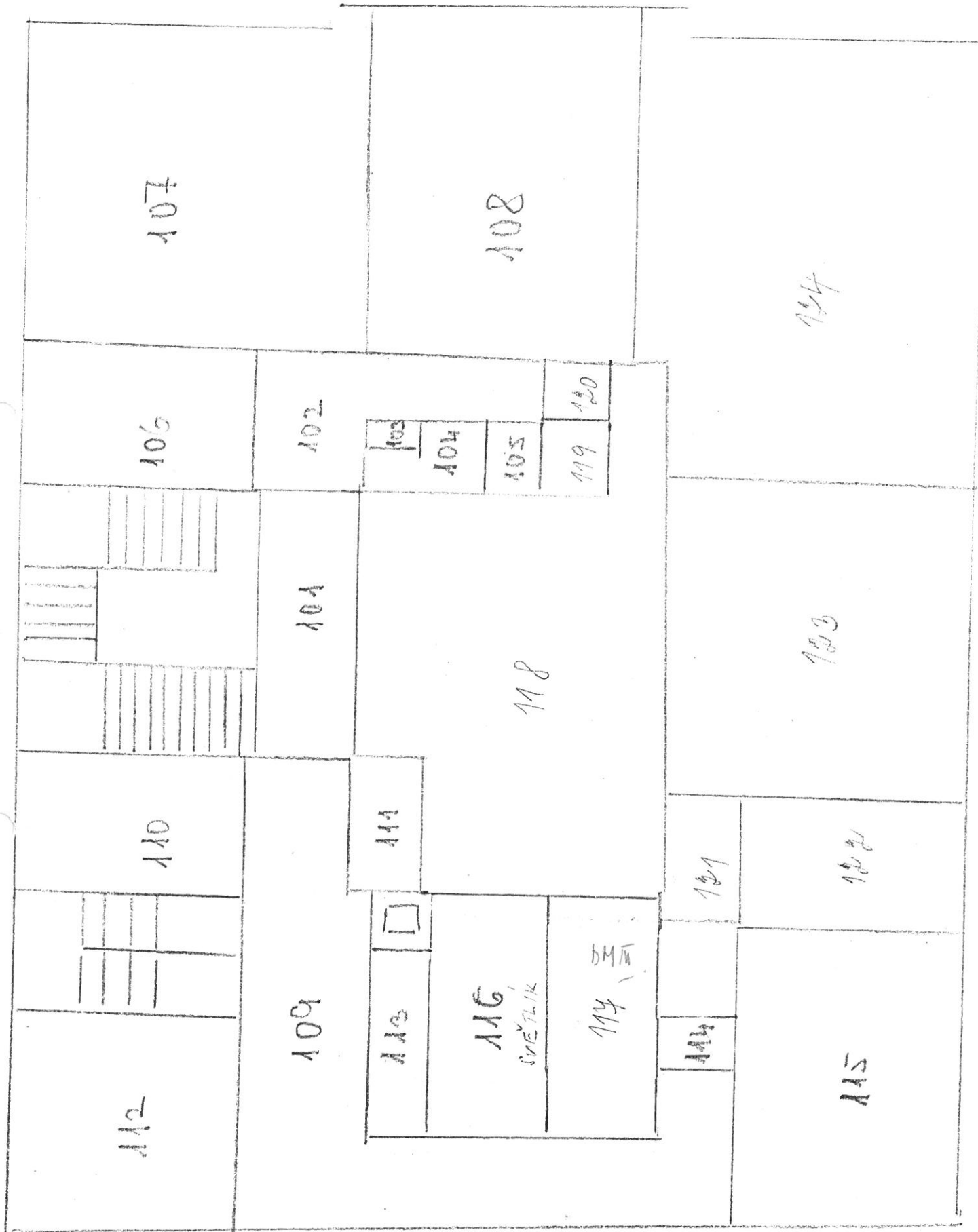
[illegible]

POZNÁMKY A VYSVĚTLIVKY K JEDNOTLIVÝM BODŮM:

Příklad tabulky k vyčíslení ploch všech podlaží

[illegible]

VYSVĚTLIVKY: PUX PLOCHA UŽITKOVÁ ČISTÁ
PU PLOCHA UŽITKOVÁ



Příklad tabulky k vyčíslení ploch jednotlivých místností

Ч. М.	МІСТНОСТ	ЇЖИВАТЕЛ	ЇЖЕБНИ М ²	ЛАБОРАТ. М ²	ДІЛНИ М ²	ТІЛОЦВІХ. М ²	ПОСИЛКОВИ М ²	ЇДЕЛНИ М ²	ЛОЖНИЦЕ М ²	ОСТАТНІ М. М ²	ПУХ М ² SL. 14 AZ SL. 11	КОМУНИК. М ²	ТЕХН. ВЪДАВ. М ²	ПУ М ² SL. 12 AZ SL. 14
1	2	3	4	5	6	7	8	9	10	11	12	13	14	15
101	Chodba									18,90	18,90			
102	Byt 1-chodba									10,20	10,20			
103	Spiz									0,20	0,40			
104	Kuchynia									2,20	2,20			
105	WC									1,20	1,20			
106	Kuchyni									2,60	2,60			
107	Pokoj									3,60	3,60			
108	Pokoj									3,60	3,60			
109	Byt 2-chodba									12,20	12,20			
110	Kuchyni									2,20	2,20			
111	Kuchynia									3,15	3,15			
112	Pokoj									1,2	1,2			
113	WC									1,20	1,20			
114	Kuchynia									1,20	1,20			
115	Pokoj									12,70	12,70			
116	WC									-	-			-
117	Kuchynia									3	3			3
118	CHODBA - PREDOK									37,6	37,6			37,6
119	WC									1	1			1
120	WC									1,2	1,2			1,2
121	KOMORA, PREDOK									3,6	3,6			3,6
122	BATAKANIKA									10	10			10
123	WC									3,5	3,5			3,5
124	ALTYNKOVA									4,5	4,5			4,5

2. PODLAŽÍ CELKEM 7/25

269,45 304,45

304,45-

POZNÁMKY A VYSVĚTLIVKY K JEDNOTLIVÝM BODŮM:

Příklad tabulky k vyčíslení ploch všech podlaží

[illegible]

VYSVĚTLIVKY: POUZ PLOCHA UŽITKOVÁ ČISTÁ
PU PLOCHA UŽITKOVÁ

VIII. Údaje o hlavních objektech

Form. A - 3

Číslo objektu v areálu	46	2	
Účel objektu	47	0	8
Počet uživatelů objektu	48	1	
Rok výstavby	49	1	9 0 0
Rok posled. stav. úprav	50	1	9 9 1
Stavební stav objektu	51	2	
Charakter.spec.podmínek	52	3	
Způsob vytápění	53	2	
Druh paliva	54	3	
Rozvod vody	55	1	
Rozvod plynu	56	1	
Převl.stav.mat.obv.pláště	57	1	
Druh střešní krytiny	58	1	
Typ šaten.	59	1	
Čistá užit.plocha celkem	60	1	5 2 1
z toho nevyužita pro školské účely	61	4	3
Užitková plocha celkem	62	2	0 4 2
z toho nevyužita pro školské účely	63	5	4
Počet zaměstnanec. bytů	64	1	

PROVADE
1000-5-1001

Příklad tabulky k vyčíslení ploch jednotlivých místností

[illegible]

POZNÁMKY A VYSVĚTLIVKY K JEDNOTLIVÝM BODŮM:

Příklad tabulky k vyčíslení ploch všech podlaží

OBJEKT V. L. - DNT

PODLAŽÍ	UŽIVATEL	UČEBNÝ POČET / M ²	LABORATOŘE POČET / M ²	PÍLKY POČET / M ²	TĚLOCVIČNÝ POČET / M ²	POSILOVNÝ POČET / M ²	JÍDELNÝ POČET / M ²	LOŽNICE POČET / M ²	OSTAT. MÍST. M ²	PUX M ² SL. 3 AŽ SL. 10	KOMUNIKACE M ²	TECH. VÝBAV. M ²	PU M ² SL. 11 AŽ SL. 13
1	2	3	4	5	6	7	8	9	10	11	12	13	14
1. PODLEHÍ	115						2		50	50	57,2		55,2
2. PODLAŽÍ		161,5		211		133,8	140,7		270,9	578,9	133,2	43,8	643,7
3. PODLAŽÍ							19/314,3		92	406,2	235,15	27,6	536,1
4. PODLAŽÍ							20/356,6		50,65	407,25	12,155		535,8
5. PODLAŽÍ									139,2	139,2	62,7		201,3
CELKEM		161,5		211		133,8	214,3		600,35		460,3	67,4	

VYSVĚTLIVKY: PUX PLOCHA UŽITKOVÁ ČISTÁ

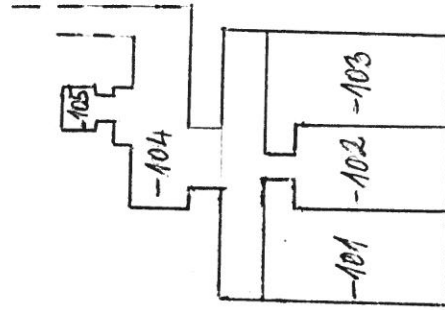
PU PLOCHA UŽITKOVÁ

39/070,85 7520,6

2. 0421.30

DMI - SKLEP

1 : 250



Příklad tabulky k vyčíslení ploch jednotlivých místností

Č. M.	MÍSTNOST	UŽIVATEL	UČEBNÝ M ²	LABORAT. M ²	DÍLNY M ²	TĚLOCVIČ. M ²	POSILOVNY M ²	JÍDELNY M ²	LOŽNICE M ²	OSTATNÍ M ²	PUX M ² SL. 3 AZ SL. 11	KOMUNIK. M ²	TECH. VYBAV. M ²	PU M ² SL. 12 AZ SL. 14
1	2	3	4	5	6	7	8	9	10	11	12	13	14	15
-101	SKLEP									18,5	18,5			18,5
-102	SKLEP									13,0	13,0			13,0
-103	SKLEP									18,5	18,5			18,5
-104	SCHODIŠTE											5,2		5,2
-105	VÝTAH. SACHTA													
SKLEP PODLAŽÍ CELKEM										50,0	50	5,2		55,2

POZNÁMKY A VYSVĚTLIVKY K JEDNOTLIVÝM BODŮM:

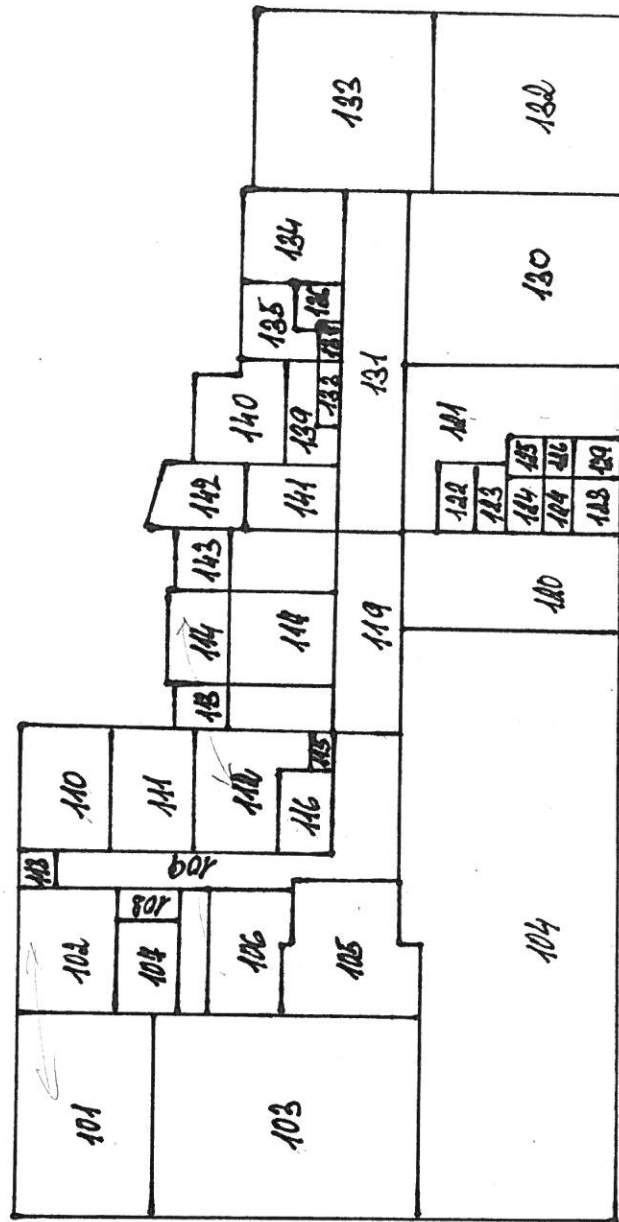
Příklad tabulky k vyčíslení ploch všech podlaží

PODLAŽÍ	UŽIVATEL	UČEBNÝ POČET / M ²	LABORATOŘE POČET / M ²	DÍLNY POČET / M ²	TĚLOCVIČNÝ POČET / M ²	POSILOVNY POČET / M ²	JÍDELNY POČET / M ²	LOŽNICE POČET / M ²	OSTATNÍ MÍST. M ²	PUX M ² SL. 3 AZ SL. 10	KOMUNIKACE M ²	TECH. VYBAV. M ²	PU M ² SL. 11 AZ SL. 13
1	2	3	4	5	6	7	8	9	10	11	12	13	14
1. PODLAŽÍ									50	50	5,2		55,2
CELKEM													

VYSVĚTLIVKY: PUX PLOCHA UŽITKOVÁ ČISTÁ
PU PLOCHA UŽITKOVÁ

DN1 - PŘÍKRYTÍ

1:250



Příklad tabulky k vyčíslení ploch jednotlivých místností

Č. M.	MÍSTNOST	UŽIVATEL	UČEBNÝ M ²	LABORAT. M ²	DÍLNY M ²	TĚLOCVIČ. M ²	POSILOVNY M ²	JÍDELNY M ²	LOŽNICE M ²	OSTATNÍ M ²	PUX M ² SL. 4 AZ SL. 11	KOMUNIK. M ²	TECHN. VYBAV. M ²	PU M ² SL. 12 AZ SL. 14
1	2	3	4	5	6	7	8	9	10	11	12	13	14	15
101	ROTEJNA	(PJ)									-		27,4	29,4
102	OKRÉV. VODY										-		13,4	15,4
103	KUCHYŇ									5,1	5,1			5,1
104	ROTEJNA							140,7			140,7			140,7
105	UMÝV. NÁDOBÍ									13,6	13,6			13,6
106	SKLAD PÁL.									10,6	10,6			10,6
107	SKLAD ALU.									6,2	6,2			6,2
108	VELKÁ KUCH.									11,8	11,8			11,8
109	CHODBA										-	30,6		30,6
110	KANCELAR.									10	10			10
111	PRÍPR. MASA									10,8	10,8			10,8
112	PRÍPR. ZEL.									12,3	12,3			12,3
113	-									3,2	3,2			3,2
114	SKLAD PÁL.									5,5	5,5			5,5
115	WTA 17										-		7	1
116	SKLAD PÁL.									4,5	4,5			4,5
117	SKLAD ALU.									9,8	9,8			9,8
118	KUCH. - ZÁKLADNÍ										-	1,6		1,6
119	CHODBA										-	11,5		11,5
120	VSTUP										-	2,8		2,8
121	STANA									2,3	2,3			2,3
122	CHODBA									3,5	3,5			3,5
123	VELKÁ KUCH.									2,2	2,2			2,2
CELKEM								140,7		140,8		48,7	43,8	440

317,5

POZNÁMKY A VYSVĚTLIVKY K JEDNOTLIVÝM BODŮM:

Příklad tabulky k vyčíslení ploch všech podlaží

PODLAŽÍ	UŽIVATEL	UČEBNÝ POČET / M ²	LABORATOŘE POČET / M ²	DÍLNY POČET / M ²	TĚLOCVIČNY POČET / M ²	POSILOVNY POČET / M ²	JÍDELNY POČET / M ²	LOŽNICE POČET / M ²	OSTATNÍ POČET / M ²	PUX M ² SL. 3 AZ SL. 10	KOMUNIKACE M ²	TECH. VYBAV. M ²	PU M ² SL. 11 AZ SL. 13
1	2	3	4	5	6	7	8	9	10	11	12	13	14
CELKEM													

VYSVĚTLIVKY: PUX PLOCHA UŽITKOVÁ ČISTÁ
PU PLOCHA UŽITKOVÁ

Příklad tabulky k vyčíslení ploch jednotlivých místností

[illegible]

POZNÁMKY A VYSVĚTLIVKY K JEDNOTLIVÝM BODŮM:

20014

Příklad tabulky k vyčíslení ploch všech podlaží

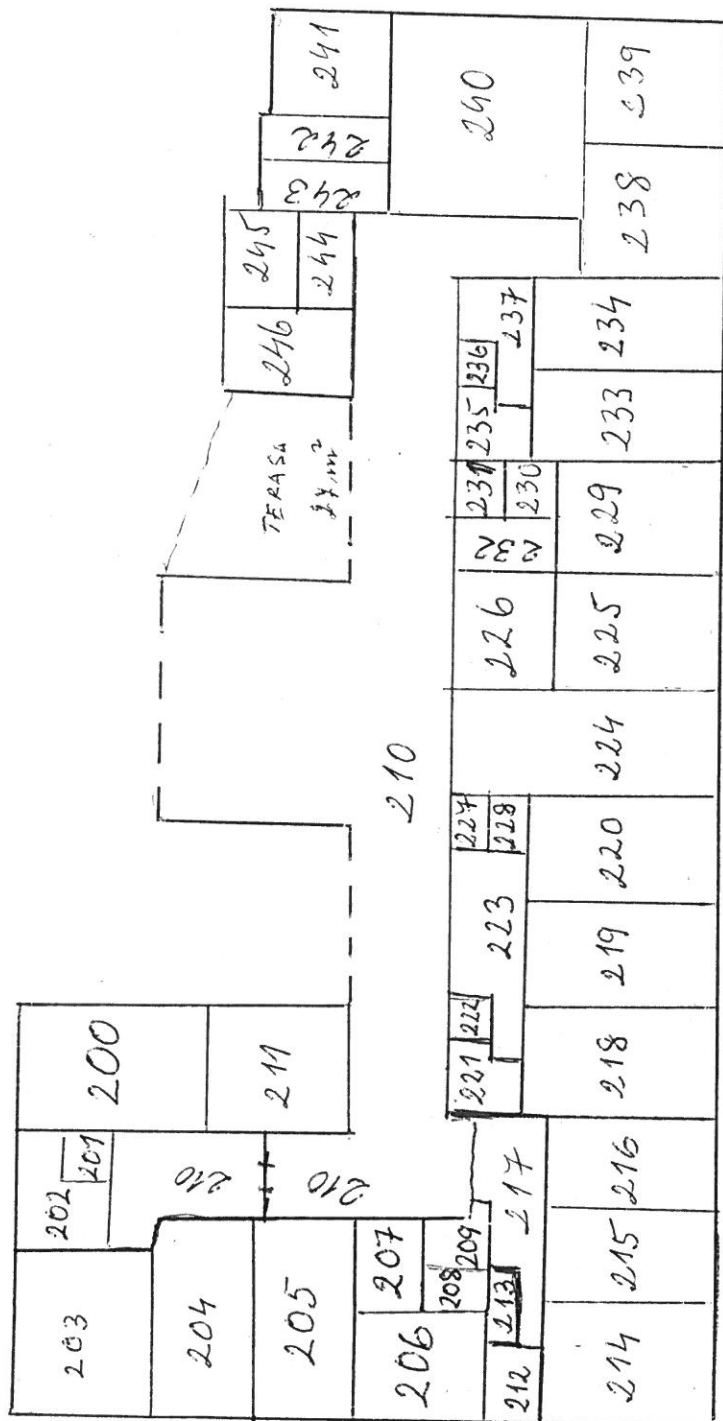
PODLAŽÍ	UŽIVATEL	ÚČEBNÝ POČET / M ²	LABORATOŘE POČET / M ²	PÍLNY POČET / M ²	TĚLOCVIČNÝ POČET / M ²	POSILOVNÝ POČET / M ²	JÍDELNÝ POČET / M ²	LOŽNICE POČET / M ²	OSTAT. MÍST. M ²	PUX M ² SL. 3 AŽ SL. 10	KOMUNIKACE M ²	TECH. VÝBAV. M ²	PU M ² SL. 11 AŽ SL. 13
1	2	3	4	5	6	7	8	9	10	11	12	13	14
1. PODLAŽÍ	JPA	1/ 61,5		1/ 11		1/ 33,8	1/ 14,67		270,7		106,2	43,8	
2. PODLAŽÍ										514,9			667,1
CELKEM											20,04		26,04

VYSVĚTLIVKY: PUX PLOCHA UŽITKOVÁ ČISTÁ
PU PLOCHA UŽITKOVÁ

$$\textcircled{2} \quad \begin{array}{l} 1,6 \times 4,2 \times 2 = 13,44 \\ 7 \times 118 = 826 = 2,6 \text{ m}^2 \end{array}$$

DMI - I. PATRO

1 : 250



Příklad tabulky k vyčíslení ploch jednotlivých místností

Č. M.	MÍSTNOST	UŽIVATEL	UČEBNÝ M ²	LABORAT. M ²	DÍLNY M ²	TĚLOCVIČ. M ²	POSILOVNY M ²	JÍDELNY M ²	LOŽNICE M ²	OSTATNÍ M ²	PUX M ² SL. 3 AZ SL. 10	KOMUNIK. M ²	TECH. VÝBAV. M ²	PU M ² SL. 12 AZ SL. 14
1	2	3	4	5	6	7	8	9	10	11	12	13	14	15
200	POKOV								2,2		2,2			2,2
201	WC									1,0	1			1
202	KOUPELNA									4,2	4,2			4,2
203	POKOV								14,0		14			14
204	POKOV								14,0		14			14
205	POKOV								18,0		18			18
206	POKOV								12,4		12,4			12,4
207	CHODBA										-	4,0		4
208	WC									1,3	1,3			1,3
209	KOUPELNA									2,8	2,8			2,8
210	CHODBA										-	66,0		66
211	STROJOVNA										-		17,6	17,6
212	KOUPELNA									4,0	4			4
213	WC									1,2	1,2			1,2
214	POKOV								13,9		13,9			13,9
215	POKOV								13,9		13,9			13,9
216	POKOV								13,9		13,9			13,9
217	CHODBA										-	10,5		10,5
218	POKOV								18,9		18,9			18,9
219	POKOV								15,9		15,9			15,9
220	POKOV								15,0		15,0			15
221	KOUPELNA										-	4,0		4
222	WC										-	1,2		1,2
1.	PODLAŽÍ CELKEM								174,9	14,5		85,7	17,6	

POZNÁMKY A VYSVĚTLIVKY K JEDNOTLIVÝM BODŮM:

Příklad tabulky k vyčíslení ploch všech podlaží

PODLAŽÍ	UŽIVATEL	UČEBNÝ POČET / M ²	LABORATOŘE POČET / M ²	DÍLNY POČET / M ²	TĚLOCVIČNÝ POČET / M ²	POSILOVNY POČET / M ²	JÍDELNY POČET / M ²	LOŽNICE POČET / M ²	OSTATNÍ M ²	PUX M ² SL. 3 AZ SL. 10	KOMUNIKACE M ²	TECH. VÝBAV. M ²	PU M ² SL. 11 AZ SL. 13
1	2	3	4	5	6	7	8	9	10	11	12	13	14
2. PODLAŽÍ								174,9	14,5		85,7	17,6	
										189,4			292,4
CELKEM													

VYSVĚTLIVKY: PUX PLOCHA UŽITKOVÁ ČISTÁ
PU PLOCHA UŽITKOVÁ

Příklad tabulky k vyčíslení ploch jednotlivých místností

Č. M.	MÍSTNOST	UŽIVATEL	UČEBNÍ M ²	LABORAT. M ²	DÍLNY M ²	TĚLOCVIČ. M ²	POSILOVNY M ²	JÍDELNY M ²	LOŽNICE M ²	OSTATNÍ M ²	PUX M ² SL. 4 AZ SL. 11	KOMUNIK. M ²	TECHN. VÝBAV. M ²	PU M ² SL. 12 AZ SL. 14
1	2	3	4	5	6	7	8	9	10	11	12	13	14	15
223	CHODBA										-	9,4		9,4
224	VYCHOVATELNA								24,3		24,3			24,3
225	LOŽNICE VYCH.								12,6		12,6			12,6
226	KUCHYN									11,5	11,5			11,5
227	KOUPELNA									1,3	1,3			1,3
228	WC									1,3	1,3			1,3
229	IZOLACE								12,9		12,9			12,9
230	KOUPELNA									3,4	3,4			3,4
231	WC									1,7	1,7			1,7
232	CHODBA										-	2,9		2,9
233	POKOV								20,6		20,6			20,6
234	POKOV								20,6		20,6			20,6
235	KOUPELNA									3,4	3,4			3,4
236	WC									1,25	1,25			1,25
237	CHODBA										-	9,25		9,25
238	POKOV								11,2		11,2			11,2
239	POKOV								12,75		12,75			12,75
240	POKOV								24,4		24,4			24,4
241	KUCHYN									11,0	11			11
242	WC									1,4	1,4			1,4
243	KOUPELNA									2,55	2,55			2,55
244	SKLAD									4,1	4,1			4,1
245	SKLAD									4,0	4,0			4,0
1.	PODLAŽÍ CELKEM								139,35	50,15		24,05		199,55

POZNÁMKY A VYSVĚTLIVKY K JEDNOTLIVÝM BODŮM:

Příklad tabulky k vyčíslení ploch všech podlaží

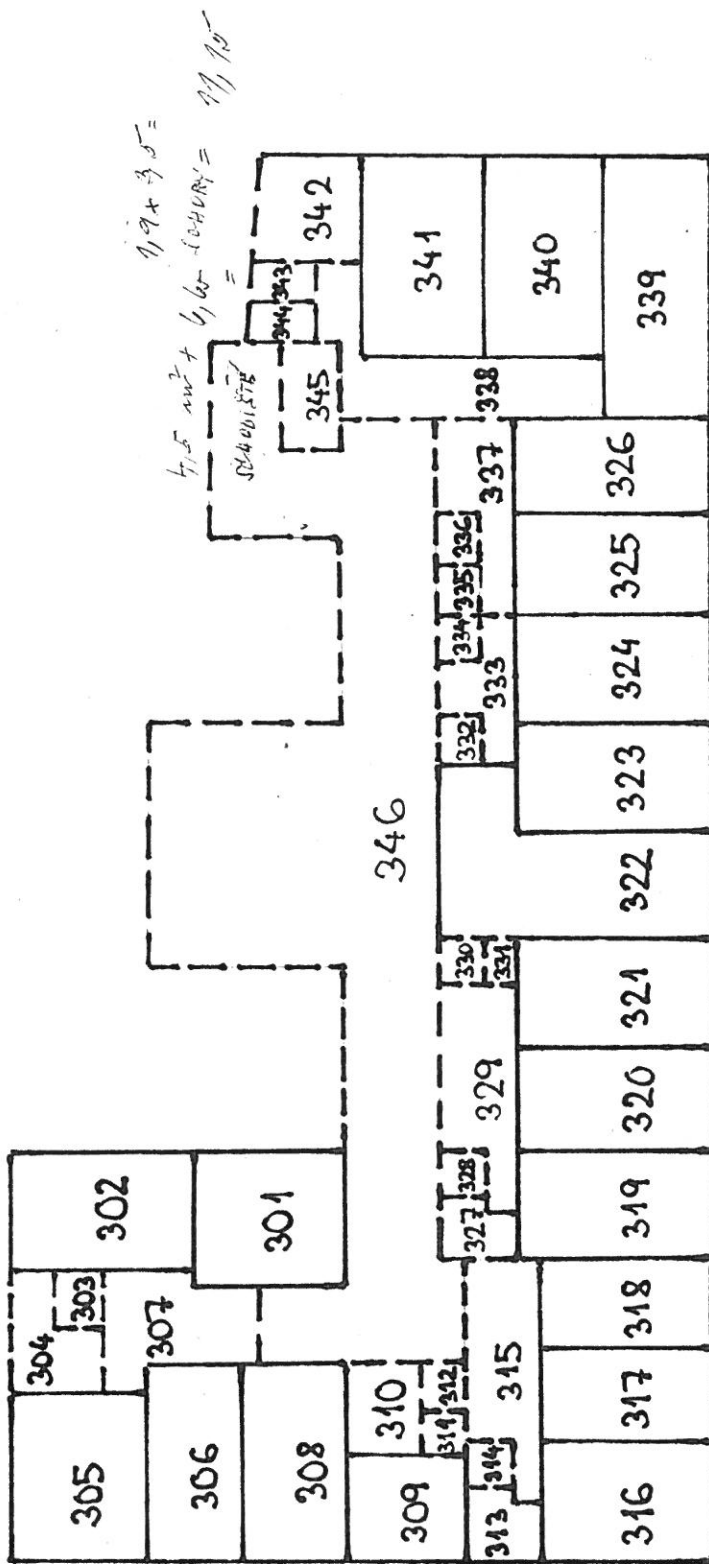
PODLAŽÍ	UŽIVATEL	UČEBNÍ POČET / M ²	LABORATOŘE POČET / M ²	DÍLNY POČET / M ²	TĚLOCVIČY POČET / M ²	POSILOVNY POČET / M ²	JÍDELNY POČET / M ²	LOŽNICE POČET / M ²	OSTATNÍ MÍST. M ²	PUX M ² SL. 3 AZ SL. 10	KOMUNIKACE M ²	TECH. VÝBAV. M ²	PU M ² SL. 11 AZ SL. 13
1	2	3	4	5	6	7	8	9	10	11	12	13	14
1. PODLAŽÍ								19	65			13,6	
TERASA 27 m ²								374,25			706,25		573,10
SECHNÝSTEV													
1. - 2. patr.											2,6		
CELKEM									65		132,25		529,10

VYSVĚTLIVKY: PUX PLOCHA UŽITKOVÁ ČISTÁ
PU PLOCHA UŽITKOVÁ

374,25 379,25 13,6 27
92 406,25 556,10

DMI - I.PATRO

1:250



Příklad tabulky k vyčíslení ploch jednotlivých místností

Č. M.	MÍSTNOST	UŽIVATEL	UČEBNÝ M ²	LABORAT. M ²	DÍLNÝ M ²	TĚLOCVIČ. M ²	POSILOVNÝ M ²	JÍDELNÝ M ²	LOŽNICE M ²	OSTATNÍ M. M ²	PUG M ² SL. 4 AZ SL. 11	KOMUNIK. M ²	TECHN. VÝBAV. M ²	PV M ² SL. 12 AZ SL. 14
1	2	3	4	5	6	7	8	9	10	11	12	13	14	15
301	POKOJ								18,0		1,8			1,8
302	POKOJ								18,0		1,8			1,8
303	WC									1,0	1			1
304	KOUPELNA									4,2	4,2			4,2
305	POKOJ								17,0		1,4			1,4
306	POKOJ								14,0		1,4			1,4
307	CHODBA										-	6,6		6,6
308	POKOJ								18,2		1,8,2			1,8,2
309	POKOJ								13,5		1,3,5			1,3,5
310	CHODBA										-	4,0		4
311	WC									1,3	1,3			1,3
312	KOUPELNA									2,8	2,8			2,8
313	KOUPELNA									4,0	4			4
314	WC									1,2	1,2			1,2
315	CHODBA										-	10,5		10,5
316	POKOJ								18,0		1,8			1,8
317	POKOJ								13,0		1,3			1,3
318	POKOJ								13,0		1,3			1,3
319	POKOJ								19,2		1,9,2			1,9,2
320	POKOJ								15,9		1,5,9			1,5,9
321	POKOJ								15,0		1,5			1,5
322	VYCHOVATELNA								35,8		3,5,8			3,5,8
323	POKOJ								19,0		1,9			1,9
2.. PODLAŽÍ CELKEM									247,6	14,5		21,1		

POZNÁMKY A VYSVĚTLIVKY K JEDNOTLIVÝM BODŮM:

262, 70

253,20

Příklad tabulky k vyčíslení ploch všech podlaží

[illegible]

VÝSVĚTLIVKY: PUX PLOCHA UŽITKOVÁ ČISTÁ
PU PLOCHA UŽITKOVÁ

Příklad tabulky k vyčíslení ploch jednotlivých místností

Č.M.	MÍSTNOST	UŽIVATEL	UČEBNÝ M ²	LABORAT. M ²	DÍLNY M ²	TĚLOCVIČ. M ²	POSILOVNÝ M ²	JÍDELNÝ M ²	LOŽNICE M ²	OSTATNÍ M ²	PUX M ² SL. 4 AZ SL. 11	KOMUNIK. M ²	TECHN. VÝBAV. M ²	PU M ² SL. 12 AZ SL. 14
1	2	3	4	5	6	7	8	9	10	11	12	13	14	15
324	POKOJ								19,0		19			19
325	POKOJ								18,0		18			18
326	POKOJ								18,0		18			18
327	KOUPELNA									4,0	4			4
328	WC									1,2	1,2			1,2
329	CHODBA										-	9,4		9,4
330	KOUPELNA									1,3	1,3			1,3
331	WC									1,3	1,3			1,3
332	WC									1,3	1,3			1,3
333	CHODBA										-	3,0		3
334	KOUPELNA									3,6	3,6			3,6
335	KOUPELNA									3,4	3,4			3,4
336	WC									1,25	1,25			1,25
337	CHODBA										-	8,25		8,25
338	CHODBA										-	9,6		9,6
339	POKOJ								18,0		18			18
340	POKOJ								18,0		18			18
341	POKOJ								18,0		18			18
342	KOUPELNA									7,0	7			7
343	WC									3,5	3,5			3,5
344	WC									3,5	3,5			3,5
345	SKLAD									4,8	4,8			4,8
346	CHODBA										-	66,0		66
2.	PODLAŽÍ CELKEM								109,0	34,35		96,25		

POZNÁMKY A VYSVĚTLIVKY K JEDNOTLIVÝM BODŮM:

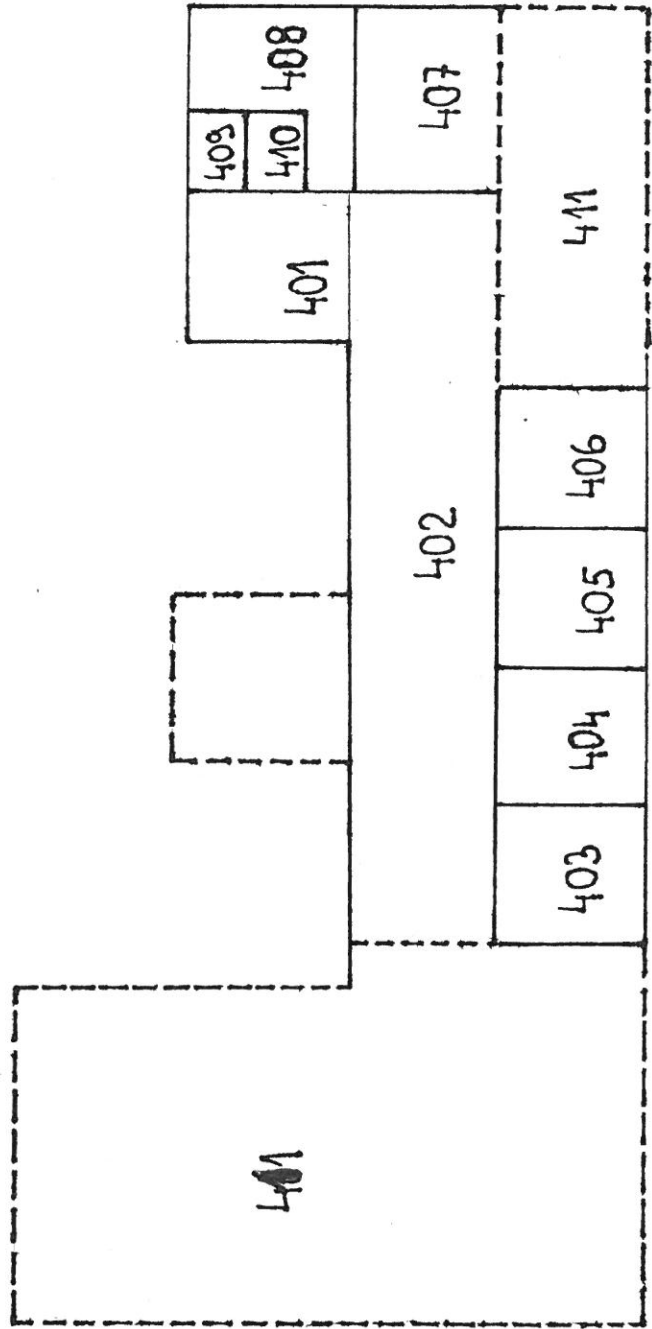
Příklad tabulky k vyčíslení ploch všech podlaží

PODLAŽÍ	UŽIVATEL	UČEBNÝ POČET / M ²	LABORATOŘE POČET / M ²	DÍLNY POČET / M ²	TĚLOCVIČNÝ POČET / M ²	POSILOVNÝ POČET / M ²	JÍDELNÝ POČET / M ²	LOŽNICE POČET / M ²	OSTATNÍ POČET / M ²	PUX M ² SL. 3 AZ SL. 10	KOMUNIKACE M ²	TECH. VÝBAV. M ²	PU M ² SL. 11 AZ SL. 13
1	2	3	4	5	6	7	8	9	10	11	12	13	14
3. PODLAŽÍ							20		50,65		117,25		
TECHNICKÉ PODLAŽÍ								35,66		407,35	71,2		
CELKEM								35,66	50,65	407,35			53,57

VYSVĚTLIVKY: PUX PLOCHA UŽITKOVÁ ČISTÁ
PU PLOCHA UŽITKOVÁ

DM1 - PÚDA

1:250



Příklad tabulky k vyčíslení ploch jednotlivých místností

[illegible]

739.2

207, 3

POZNÁMKY A VYSVĚTLIVKY K JEDNOTLIVÝM BODŮM:

Příklad tabulky k vyčíslení ploch všech podlaží

[illegible]

VYSVĚTLIVKY: POUZ PLOCHA UŽITKOVÁ ČISTÁ
PU PLOCHA UŽITKOVÁ

Příklad tabulky k vyčíslení ploch jednotlivých místností

[illegible]

POZNÁMKY A VYSVĚTLIVKY K JEDNOTLIVÝM BODŮM:

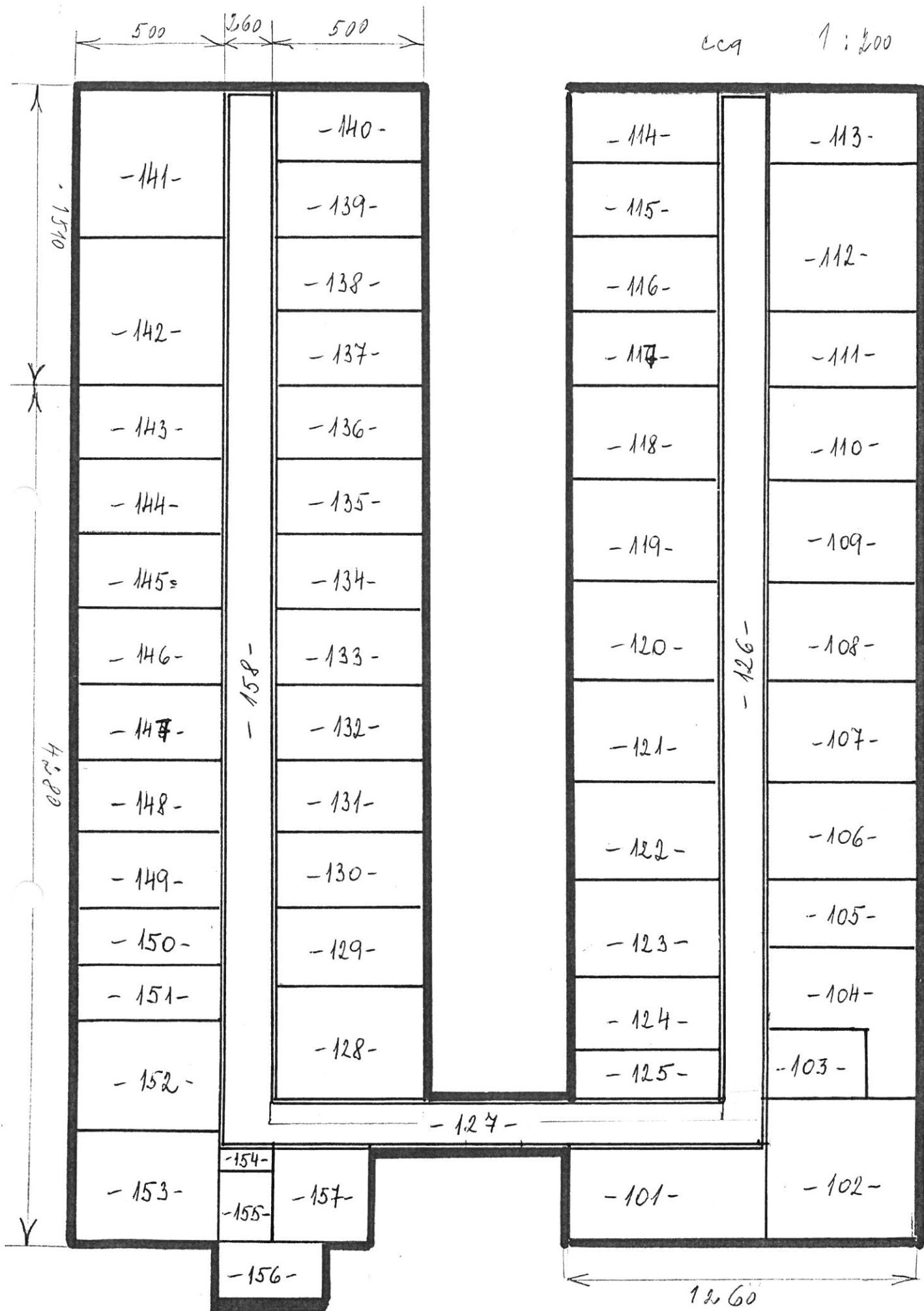
1-446, 90
3/13, 40
3/103, 50
438, 1
641, 50

Příklad tabulky k vyčíslení ploch všech podlaží

[illegible]

VYSVĚTLIVKY: POU PLOCHA UŽITKOVÁ ČISTÁ
PU PLOCHA UŽITKOVÁ

[illegible]



Příklad tabulky k vyčíslení ploch jednotlivých místností

Č. M.	MÍSTNOST	UŽIVATEL	UČEBNÝ M ²	LABORAT. M ²	DÍLNÝ M ²	TĚLOCVIČ. M ²	POSILOVNÝ M ²	JÍDELNÝ M ²	LOŽNICE M ²	OSTATNÍ M. M ²	PUX M ² SL. 4 AZ SL. 11	KOMUNIK. M ²	TECHN. VÝBAV. M ²	PU M ² SL. 12 AZ SL. 14
1	2	3	4	5	6	7	8	9	10	11	12	13	14	15
101	kantolár									17,60	17,60			17,60
102	umývárna									35,30	35,30			35,30
103	WC ženy									2,-	2,-			2,-
104	WC									15,30	15,30			15,30
105	izolace									15,-	15,-			15,-
106	prk. 13A								24,10		24,5			24,5
107	prk. 14A								23,50		23,5			23,5
108	prk. 13A								23,50		23,5			23,5
109	prk. 12A								24,-		24,-			24,-
110	prk. 11A								24,50		24,5			24,5
111	prk. 10A								23,50		23,5			23,5
112	učebna A		56,5							56,50	56,5			56,5
113	kuchovna									17,60	17,6			17,60
114	čítárna									18,50	18,5			18,50
115	prk. 9A								18,50		18,5			18,50
116	prk. 8A								18,50		18,5			18,50
117	prk. 7A								18,50		18,50			18,50
118	prk. 6A								24,50		24,50			24,50
119	prk. 5A								24,-		24,-			24,-
120	prk. 4A								24,50		24,5			24,5
121	prk. 3A								24,-		24			24
122	prk. 2A								24,50		24,5			24,5
123	prk. 1A								24,50		24,5			24,5
.....	PODLAŽÍ CELKEM								345	177,80				

POZNÁMKY A VYSVĚTLIVKY K JEDNOTLIVÝM BODŮM:

Příklad tabulky k vyčíslení ploch všech podlaží

[illegible]

VYSVĚTLIVKY: POU PLOCHA UŽITKOVÁ ČISTÁ
PU PLOCHA UŽITKOVÁ

Příklad tabulky k vyčíslení ploch jednotlivých místností

Č.M.	MÍSTNOST	UŽIVATEL	UČEBNÝ M ²	LABORAT. M ²	DÍLNÝ M ²	TĚLOCVIČ. M ²	POSILOVNY M ²	JÍDELNÝ M ²	LOŽNICE M ²	OSTATNÍ M. M ²	PUX M ² SL. 4 AZ SL. 11	KOMUNIK. M ²	TECHN. VÝBAV. M ²	PU M ² SL. 12 AZ SL. 14
1	2	3	4	5	6	7	8	9	10	11	12	13	14	15
124	sklad									15,-	15,-			15,-
125	dílenn									15,-	15,-			15,-
126	chodba A											128,40		128,40
127	spj. chodba											62,-		62,-
128	vytřm B									14,40	14,4			14,4
129	sklad									18,-	18,-			18,-
130	lož. uel.								18,40		18,40			18,40
131	pol. 14 B								18,-		18,-			18,-
132	pol. 16 B								18,40		18,40			18,40
133	pol. 15 B								18,-		18,-			18,-
134	pol. 14 B								18,40		18,40			18,40
135	pol. 13 B								18,-		18,-			18,-
136	pol. 12 B								18,40		18,40			18,40
137	pol. 11 B								18,10		18,10			18,10
138	pol. 10 B								18,70		18,70			18,70
139	pol. 9 B								18,70		18,70			18,70
140	pol. 8 B								18,70		18,70			18,70
141	stol. kulis									31,50	31,50			31,50
142	učebn B		42,5							42,50	42,50			42,50
143	pol. 7 B								18,-		18,-			18,-
144	pol. 6 B								18,40		18,40			18,40
145	pol. 5 B								18,40		18,40			18,40
146	pol. 4 B								18,50		18,50			18,50
.....	PODLAŽÍ CELKEM								271,30		408	190,40		579,70

POZNÁMKY A VYSVĚTLIVKY K JEDNOTLIVÝM BODŮM:

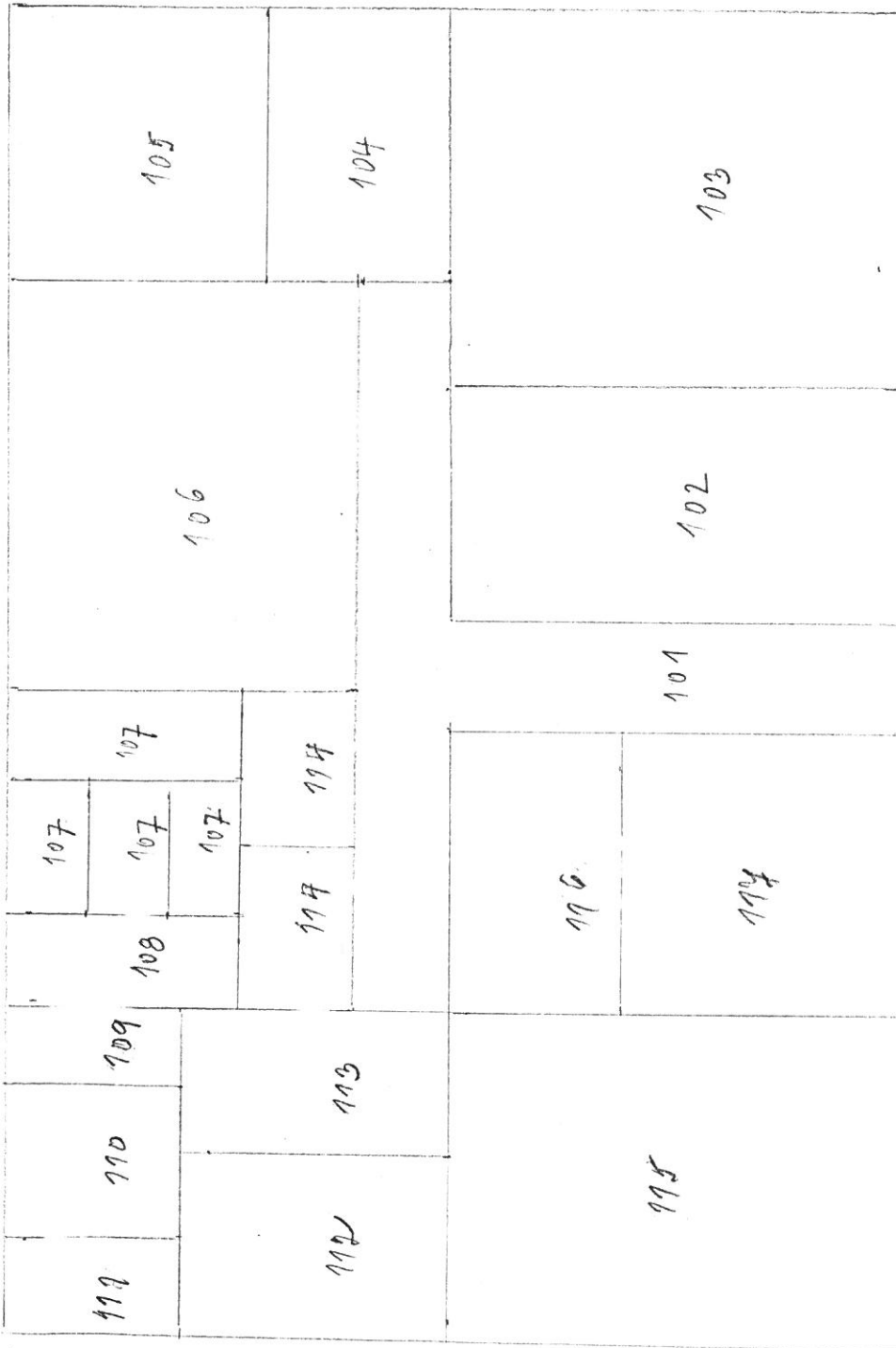
114+7 136,70
- 42,5

Příklad tabulky k vyčíslení ploch všech podlaží

PODLAŽÍ	UŽIVATEL	UČEBNÝ POČET / M ²	LABORATOŘE POČET / M ²	DÍLNÝ POČET / M ²	TĚLOCVIČNÝ POČET / M ²	POSILOVNÝ POČET / M ²	JÍDELNÝ POČET / M ²	LOŽNICE POČET / M ²	OSTAT. MÍST. M ²	PUX M ² SL. 3 AZ SL. 10	KOMUNIKACE M ²	TECH. VÝBAV. M ²	PU M ² SL. 11 AZ SL. 13
1	2	3	4	5	6	7	8	9	10	11	12	13	14
1. PODLAŽÍ		2/127											
CELKEM													

VYSVĚTLIVKY: PUX PLOCHA UŽITKOVÁ ČISTÁ
PU PLOCHA UŽITKOVÁ

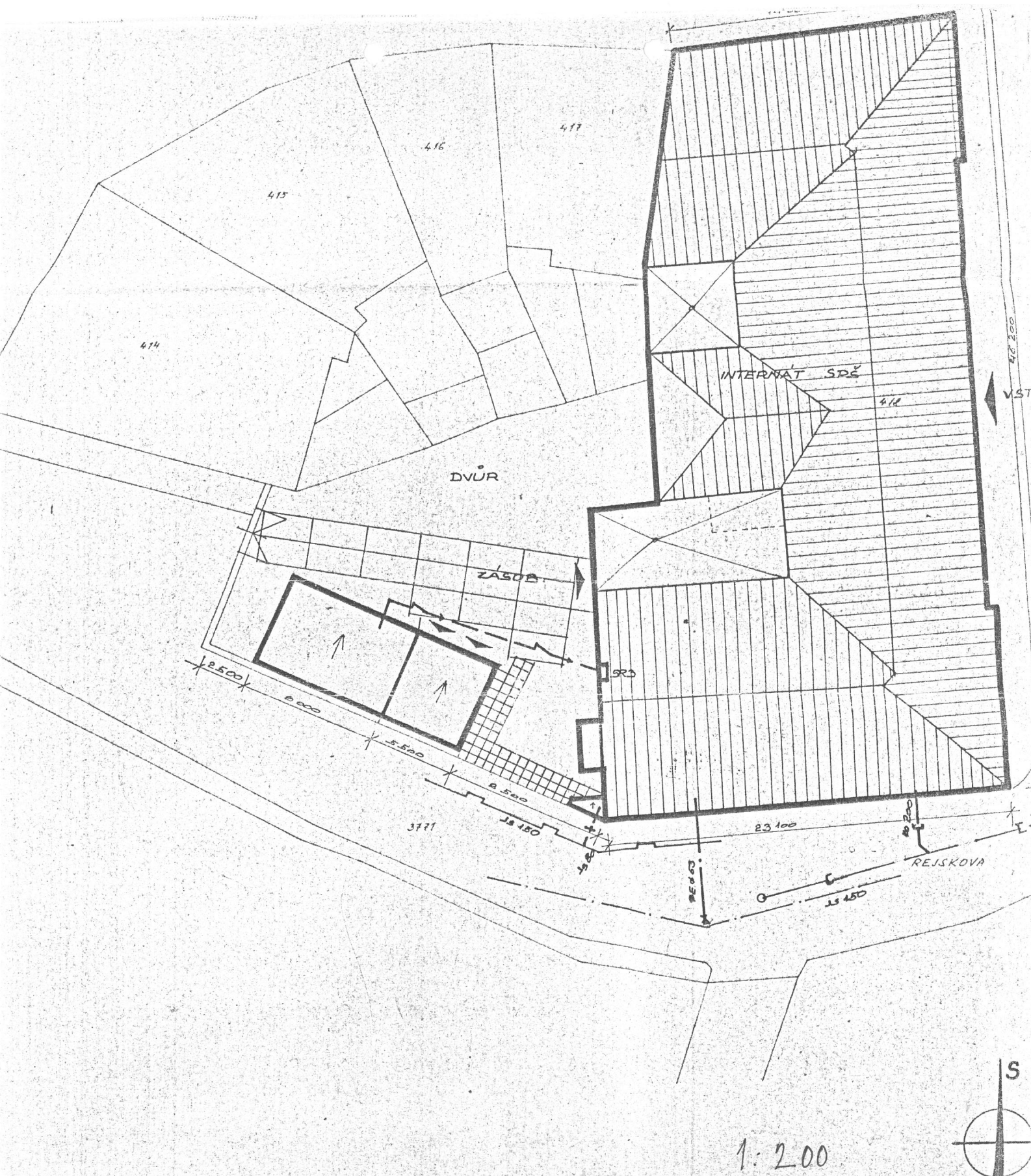
1 : 100



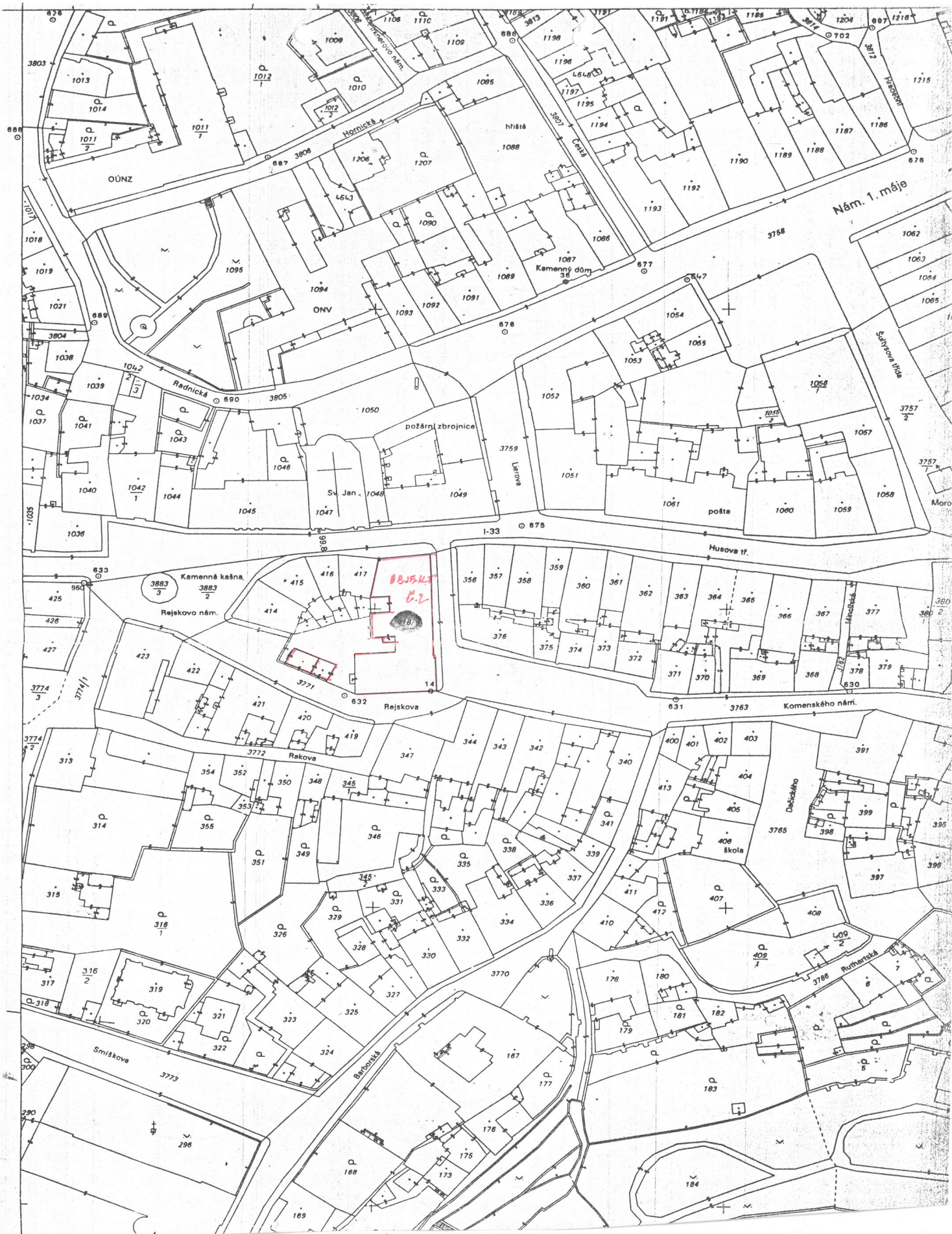
[illegible]

VYSVĚTLIVKY: POUZ PLOCHA UŽITKOVÁ ČISTÁ
PU PLOCHA UŽITKOVÁ

216154
216154
216154

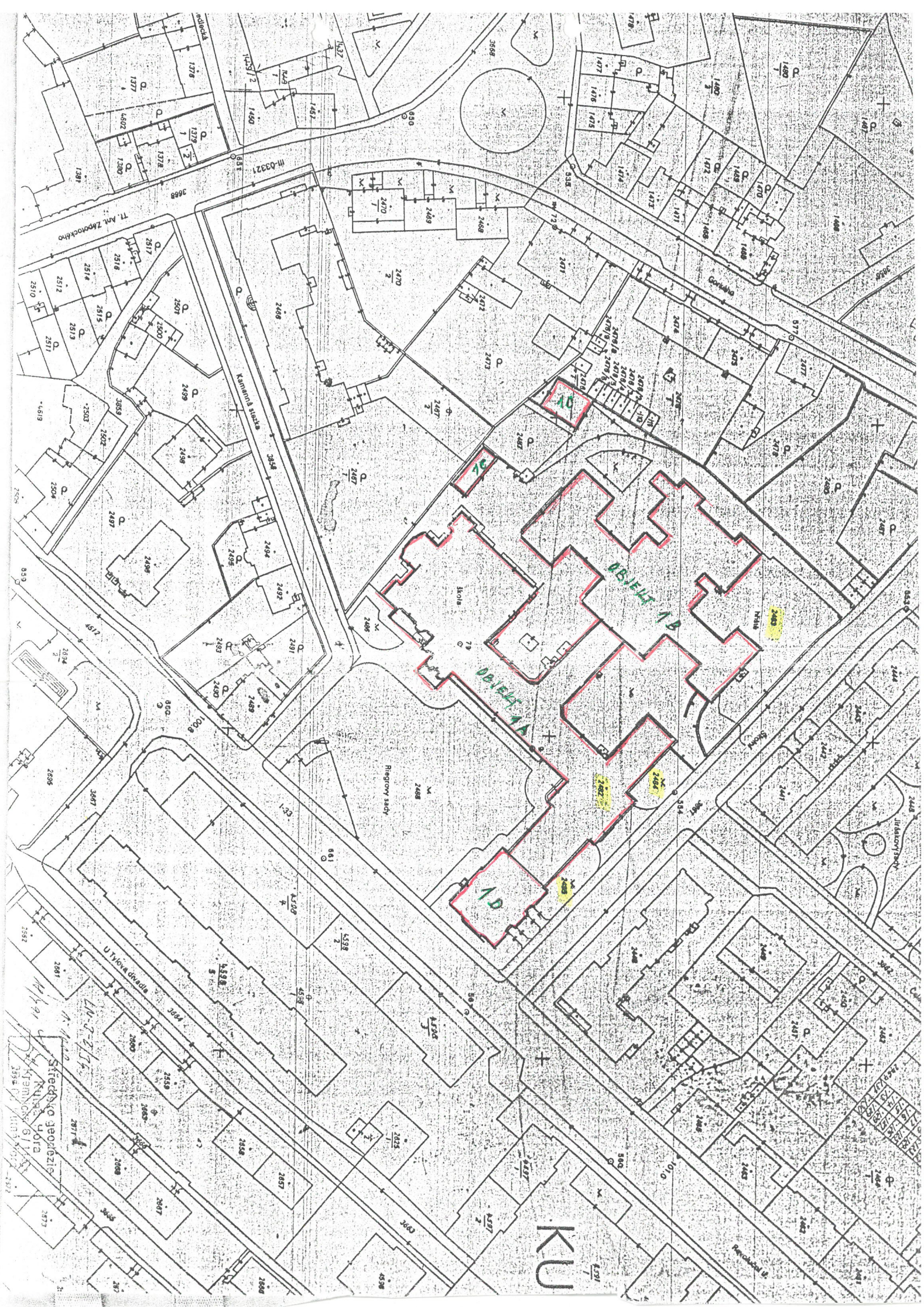


37



Stredisko geodézie
Kúpeľ Hôr
Kremnická 6/115
264 00 Kúpeľ Hôr
27/10/01

LH-3-3/m
1:1000



KU

*ROZŠÍŘENÍ TOČENIKU
na ulici Tůňku*

ŽIŽKOV

INTERVAT

KUTNÁ HORA

*Soubor se rozšířením
pozitiv max. do ovl. pásmu
kanalizace*

15.10.1986

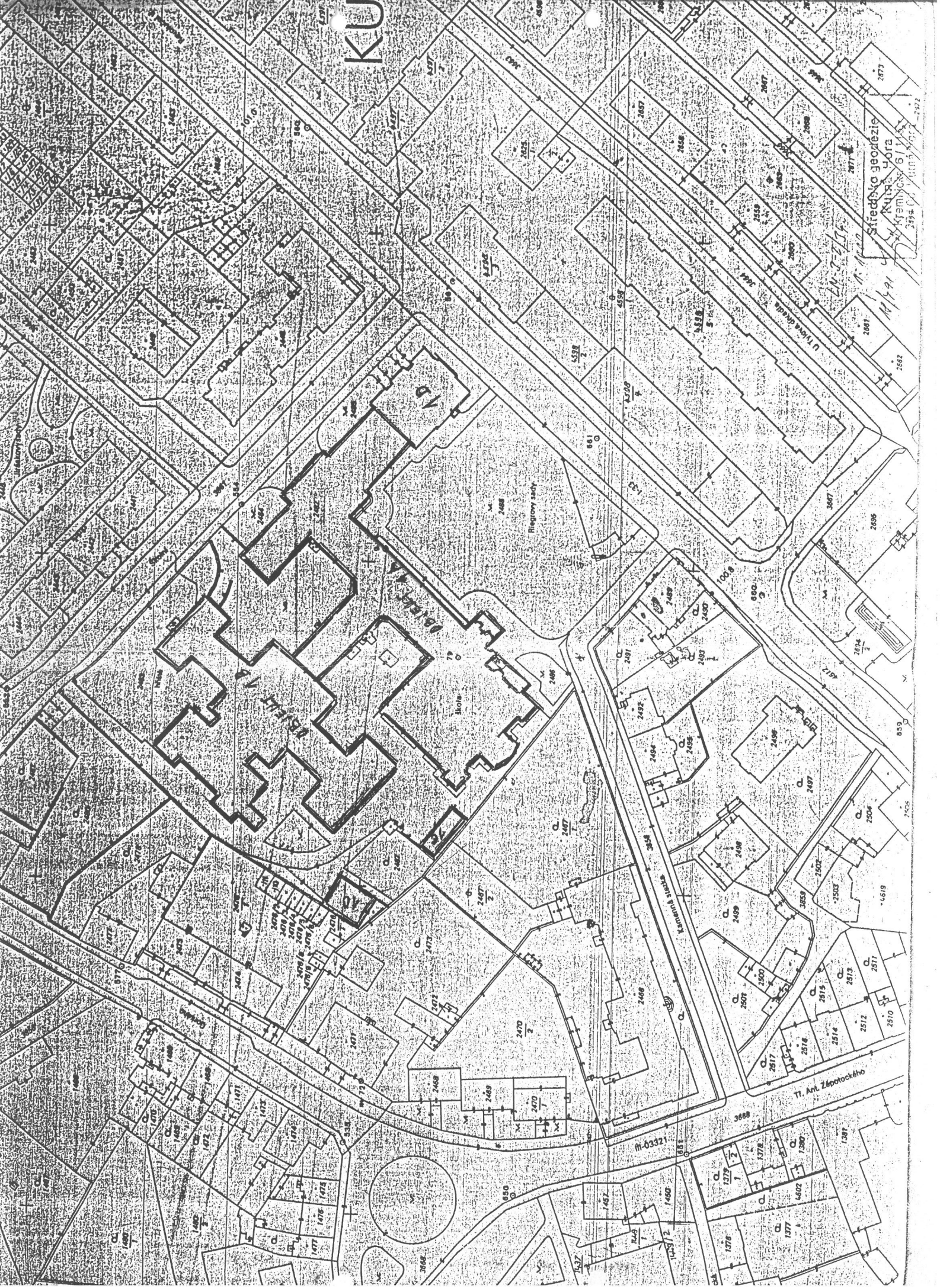
Wittner

STP K. HORA - ROZŠÍŘENÍ TOČENIKU





KU



Středová geodetie
Křtiny, u
Křtiny, u
Křtiny, u

14. 11. 91
14. 11. 91

m-03321

